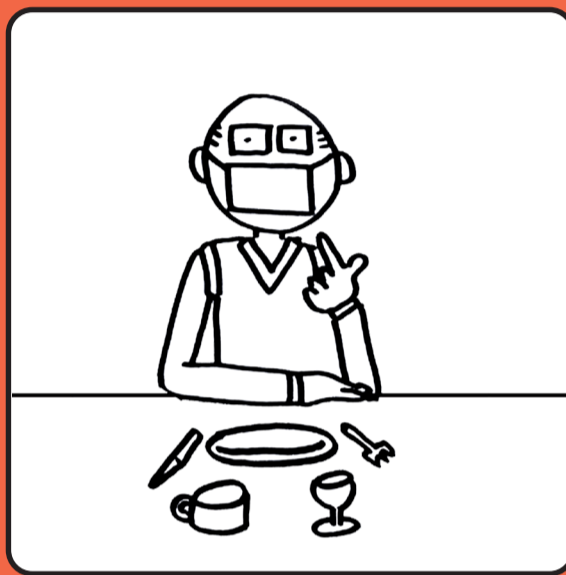


CHERS RÉSIDENTS :

**PROTÉGEZ-VOUS ET PROTÉGEZ VOS
SOIGNANTS POUR EMPÊCHER LA COVID-19
D'ENTRER DANS NOS EHPAD !**



PORT DU MASQUE DÈS QUE JE SORS DE LA CHAMBRE.



PORT DU MASQUE DÈS QUE J'AI TERMINÉ DE MANGER.



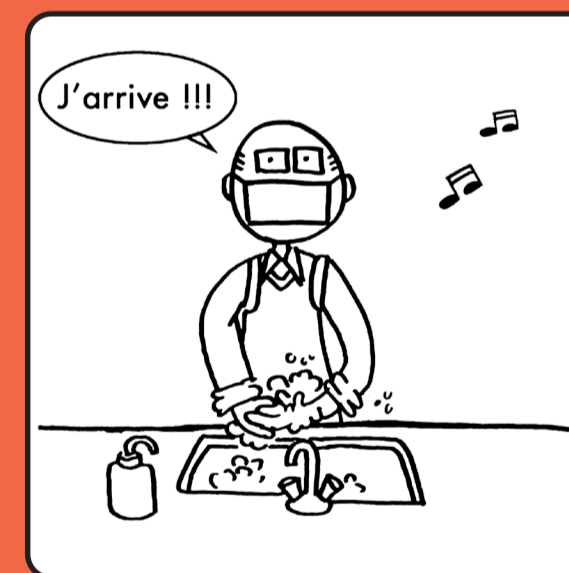
PORT DU MASQUE MÊME SI JE NE ME SENS PAS MALADE.



LAVAGE DES MAINS DÈS QUE JE SORS DE LA CHAMBRE.



LAVAGE DES MAINS RÉGULIÈREMENT PROPOSÉ PAR UN SOIGNANT.



LAVAGE DES MAINS MÊME SI JE NE ME SENS PAS MALADE.

QUESTION RÉSIDENTS :

POURQUOI DOIS-JE PORTER UN MASQUE MÊME SI JE NE ME SENS PAS MALADE ?



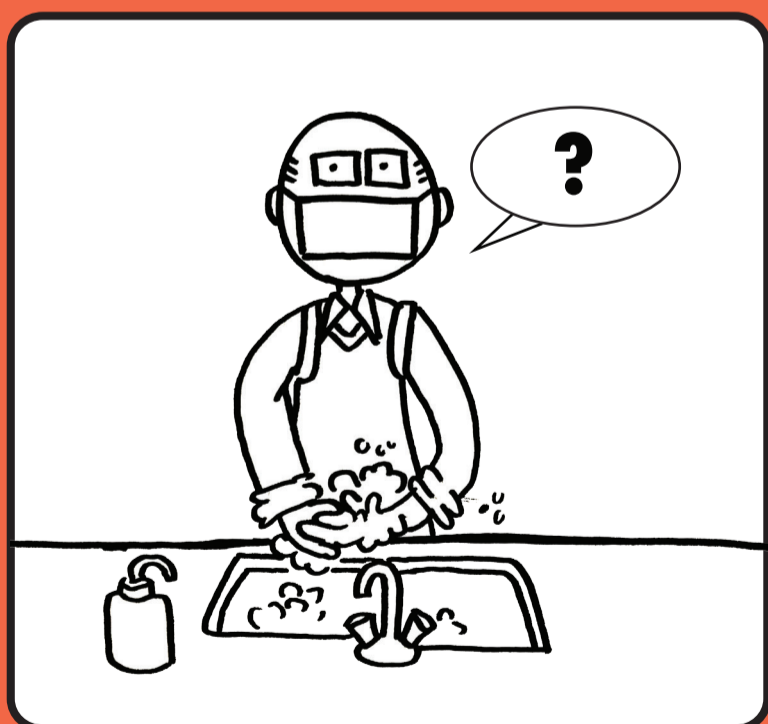
Parce que le virus de la COVID-19 se transmet principalement par les **gouttelettes** émises lors d'une conversation, d'une **toux** d'un **éternuement** ou d'un **contact rapproché sans masque**.

ET

Parce qu'on peut être porteur du virus sans être malade.

AUTRE QUESTION RÉSIDENTS :

POURQUOI DOIS-JE ME LAVER LES MAINS PLUSIEURS FOIS ET PLUS SOUVENT QUE D'HABITUDE ?



Parce que le virus de la COVID-19 peut rester en vie quelques heures voire quelques jours sur les surfaces et se transmettre par un **contact avec les mains**.