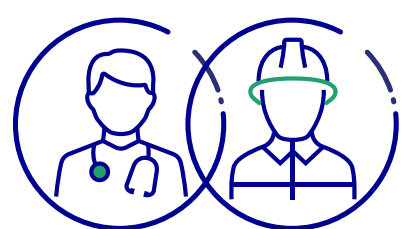


# Le rappel obligatoire POUR CERTAINES PROFESSIONS

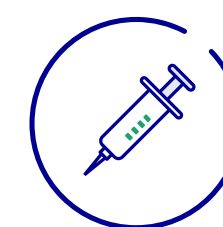


## Le rappel est obligatoire pour :

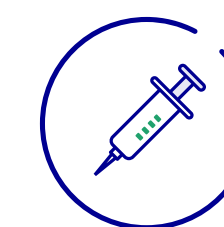
- Les professionnels du secteur de la santé\*
- Les professionnels ou bénévoles exerçant dans les mêmes locaux que ces professions\*
- Les personnes exerçant l'activité de transport sanitaire\*
- Les professionnels du secteur médico-social\*
- Les personnels navigants et militaires affectés aux missions de sécurité civile\*
- Les prestataires de services et distributeurs de matériels\*
- Les étudiants en formation pour ces professions\*
- Les sapeurs-pompiers et personnes assurant la prise en charge de victimes\*



Mon âge



Pfizer-BioNTech



Moderna

Mon âge	Pfizer-BioNTech	Moderna
<p><b>18 À 29 ANS INCLUS</b></p>	<p>✓</p> <ul style="list-style-type: none"> <li>• Mon établissement</li> <li>• Médecin traitant (généraliste ou spécialiste)</li> <li>• Médecin du travail/Service de santé universitaire</li> <li>• Pharmacie</li> <li>• Cabinet infirmier ou sage-femme</li> <li>• Chirurgien-dentiste</li> <li>• Laboratoire de biologie médicale</li> <li>• Centre de vaccination</li> </ul>	
<p><b>30 ANS ET PLUS</b></p>	<p>✓</p> <ul style="list-style-type: none"> <li>• Mon établissement</li> <li>• Médecin traitant (généraliste ou spécialiste)</li> <li>• Médecin du travail</li> <li>• Pharmacie</li> <li>• Cabinet infirmier ou sage-femme</li> <li>• Chirurgien-dentiste</li> <li>• Laboratoire de biologie médicale</li> <li>• Centre de vaccination</li> </ul>	<p>✓</p> <ul style="list-style-type: none"> <li>• Mon établissement</li> <li>• Médecin traitant (généraliste ou spécialiste)</li> <li>• Médecin du travail</li> <li>• Pharmacie</li> <li>• Cabinet infirmier ou sage-femme</li> <li>• Chirurgien-dentiste</li> <li>• Laboratoire de biologie médicale</li> <li>• Centre de vaccination</li> </ul>

\* Liste complète sur [www.solidarites-sante.gouv.fr/obligation-vaccinale](http://www.solidarites-sante.gouv.fr/obligation-vaccinale)

### N.B. :

- La dose de rappel est intégrée à l'obligation vaccinale pour ces professions depuis le 30 janvier 2022.
- Les personnes ayant contracté le Covid-19 après leur schéma vaccinal initial n'ont pas besoin de faire de dose de rappel.

**Pour retrouver toutes les modalités de vaccination, rendez-vous sur :**  
[www.solidarites-sante.gouv.fr/obligation-vaccinale](http://www.solidarites-sante.gouv.fr/obligation-vaccinale)