

## VACCINATION COVID 19 5-11ans

<b>INDICATIONS</b>	<ul style="list-style-type: none"> <li>• <b>Les enfants à risque:</b> cardiopathies congénitales non corrigées, asthme sévère avec nécessité de recours aux corticoïdes ou antécédents d'hospitalisation ou en ALD, maladies hépatiques chroniques, maladies cardiaques et respiratoires chroniques, cancer en cours de traitement, maladie rénale chronique, handicap neuromusculaire sévère, maladies neurologiques, immunodéficience primitive ou secondaire (VIH ou induite par médicament), obésité, diabète, hémopathies malignes, drépanocytose, trisomie 21.</li> <li>• <b>Les enfants vivant dans l'entourage d'une personne immunodéprimée.</b></li> <li>• <b>Depuis le 22 Décembre 2021 Tous les enfants de 5 à 11ans</b></li> </ul>
<b>CONTRE-INDICATIONS</b>	<p><b>Contre- indications absolues :</b></p> <ul style="list-style-type: none"> <li>• Allergie au PEG</li> <li>• Antécédent de myocardite, de péricardite ou d'hépatite grave ayant nécessité une hospitalisation et faisant suite à une première injection de vaccin d'ARNm</li> <li>• Antécédents de PIMS (syndrome inflammatoire multi-systémique pédiatrique à COVID 19</li> </ul> <p><b>Différer l'injection si :</b></p> <ul style="list-style-type: none"> <li>• Pathologie auto-immune en poussée</li> <li>• Traitement AVK hors cible thérapeutique</li> <li>• Épisode septique en cours</li> <li>• Infection par le COVID &lt; 2 mois</li> <li>• Contact COVID &lt; 15 jours</li> <li>• Vaccination de moins de 15 jours (hors vaccination grippe hivernale)</li> </ul>
<b>CONSULTATION PREVACCINALE</b>	<ul style="list-style-type: none"> <li>• Prescription et éligibilité par un médecin (possibilité de vaccination par IDE sur prescription médicale (valant éligibilité vaccinale)</li> <li>• Un parent accompagnateur avec accord signé des 2 parents</li> <li>• Information claire à l'enfant et recueil du consentement</li> <li>• Trod proposé systématiquement sauf enfants immunodéprimés</li> </ul>
<b>SCHEMA VACCINAL</b>	<ul style="list-style-type: none"> <li>• 1 dose à 10ug = <b>0.2ml prélevée avec une seringue pédiatrique de 1ml</b></li> <li>• <b>Conservation</b> des flacons reconstitués et seringues <b>de 12h entre 2°C et 30°C</b></li> <li>• Schéma vaccinal classique : <b>2 doses espacées de minimum 3 semaines</b></li> <li>• <b>1 dose en cas d'antécédent d'infection à Covid-19 identifiée &gt; 2 mois après l'infection (hors immunodépression)</b></li> <li>• <b>1 dose en cas de TROD sérologique positif le jour de la vaccination (hors immunodépression)</b></li> </ul>
<b>SURVEILLANCE POST VACCINALE</b>	<p>Surveillance 15 minutes post vaccinale</p> <p>STYLO ADRENALINE à portée de main</p>
<b>ANNEXES</b>	<p><b>PORTFOLIO</b> <a href="https://solidarites-sante.gouv.fr/IMG/pdf/portfolio_-_vaccination_pediatrique.pdf">https://solidarites-sante.gouv.fr/IMG/pdf/portfolio_-_vaccination_pediatrique.pdf</a></p> <p><b>QUESTIONNAIRE VACCINATION</b> : <a href="https://solidarites-sante.gouv.fr/IMG/pdf/fiche_-_questionnaire_vaccination_pediatrique.pdf">https://solidarites-sante.gouv.fr/IMG/pdf/fiche_-_questionnaire_vaccination_pediatrique.pdf</a></p>



Phase 1 : température froide

Stockage initial



Stable jusqu'à péremption  
-80°C, à l'abri de la lumière



NE PAS RECONGELER

Décongélation

- Pendant 4h minimum entre 2 et 8°C  
ou  
- Pendant 30mn à T° ambiante



TRANSPORT : 12h maximum en transit

Stockage secondaire

Stable 10 semaines en conditionnement  
primaire de 2 à 8°C

ou

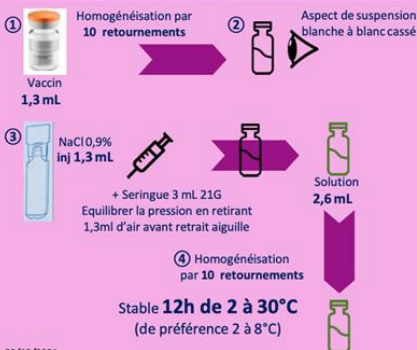
Stable maxi 12h à T° jusque 30°C

A l'abri de la lumière



NE PAS RECONGELER

Dilution



Phase 2 : température ambiante

Administration



1 DOSE VACCINALE = 0,2 mL pour IM

10 doses par flacon

Seringues 1 ml graduées de 0,01ml en 0,01ml  
serties d'une aiguille de 16mm



Jeter le surplus

Traçabilité

- Décongélation
  - Date et Heure de sortie -80°C
  - Date et Heure de péremption (10 semaines)
- Transport
  - Date et Heure de départ
  - Date et Heure de réception
- Reconstitution
  - Date et Heure de reconstitution
  - Date et Heure de péremption (12h)

09/12/2021

