



Centre Hospitalier Régional  
Universitaire de Lille

## Prendre soin d'un malade Alzheimer si la toilette devient difficile

*Monsieur Martin dit...*

« Je me suis déjà lavé »

« C'est pas l'heure »

« Je suis déjà habillé »

*Après écoute et discussion avec Monsieur Martin*

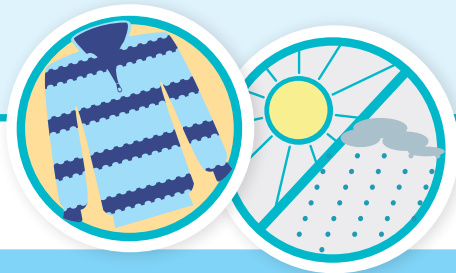
Dr Dominique Huvent-Grelle, Dr Jean Roche - Hôpital Gériatrique « Les Bateliers » CHRU de Lille





Comme tous les matins, Monsieur Martin est habillé, il prend ce qu'il trouve dans son armoire.

Il porte, au dessus de son pyjama, le même pull en laine, qu'il fasse chaud ou froid. Chaque jour, il explique qu'il est déjà lavé et qu'il n'a besoin de personne pour ça. Monsieur Martin accepte parfois de commencer sa toilette avec vous.



Monsieur Martin dit...



### Pourquoi dit-il ça ?

- Il n'a pas l'habitude de se laver tous les jours
- Il a déjà réalisé une toilette rapide
- Il n'apprécie pas la douche ou le bain
- ...



Monsieur Martin dit...

« Je me suis déjà lavé »

### Que faire ?

#### Il conviendra :

- d'expliquer ce que vous allez faire
- de respecter ses habitudes de vie
- de communiquer avec lui par la parole, les gestes et le regard tout au long de la toilette
- de lui proposer le choix : toilette au lavabo, douche ou bain
- si Monsieur Martin n'est pas sale, accepter son refus



### Pourquoi dit-il ça ?

- Il confond le matin et l'après-midi
- Il a oublié qu'il ne s'est pas lavé aujourd'hui
- Il a peut-être faim
- ...

### Que faire ?

- Outre les conseils donnés sur la page précédente,
- l'aider à s'orienter dans le temps
  - lui permettre de déjeuner avant la toilette
  - lui proposer de se laver plus tard



Monsieur Martin dit...

« C'est pas l'heure »





### Pourquoi dit-il ça ?

- Il ne comprend pas ce qu'on lui demande
- Il n'a pas conscience d'être malade et ne sait plus se laver
- Il n'a pas confiance en l'intervenant qu'il trouve trop jeune
- Il est pudique et refuse de se dénuder
- ...

### Que faire ?

#### En plus des commentaires donnés dans les précédentes pages :

- lui expliquer qu'il a des oublis
- l'accompagner au cours de la toilette et ne pas le laisser seul
- vérifier la température de la salle de bains et de l'eau
- préparer au préalable le matériel et le linge : gant pour le visage, savon, mousse à raser,...
- respecter sa pudeur : la toilette est une activité intime
- faire la toilette avec lui mais pas à sa place
- commencer par les mains ou les pieds afin d'apaiser Mr Martin
- s'il refuse de façon répétée : envisager de changer d'intervenant (famille ou professionnel)



Monsieur Martin dit...

« Je suis déjà habillé »



On apprend de ses enfants que Monsieur Martin avait l'habitude de faire une toilette succincte le soir. Il prenait un bain le dimanche où il appréciait de se relaxer avec un peu de musique jazz. Le matin il sautait rapidement dans ses vêtements. Il n'aimait pas se laver, mais le bain était apprécié comme un moment privilégié pendant lequel il ne fallait surtout pas le déranger.

Dans ce cas, la toilette infligée le matin majeure, pour cette personne atteinte par la maladie d'Alzheimer, le sentiment de perte de repères, n'y ayant jamais été accoutumé.

On sait également, maintenant, qu'il a besoin d'être seul, ou le moins envahi possible, pendant sa toilette, notamment, lors du bain hebdomadaire quand il peut avoir lieu.

Après écoute et discussion avec Monsieur Martin

# Prendre soin d'un malade Alzheimer si la toilette devient difficile



Centre Hospitalier Régional  
Universitaire de Lille



Nous contacter : 03 20 44 45 75

Le groupe « Démences » : Dr D. Huvent-Grelle, Dr J. Roche, Mme R. Lefever, Melle S. Schoenenburg, Mme A. Clercx, Mme M. Defief, Mme R. Monnier, Mr J.L. Joly, Mme E. Pecqueur, Mme R. Demeulemeester, Mme J. Vantourout - Hôpital Gériatrique « Les Bateliers »

Réalisation : F. Danel, Délégation à la Communication - CHRU de Lille - Réédition Juin 2015