

Maladie d'Alzheimer & maladies apparentées

**Guide pratique
des dispositifs
en région
Hauts-de-France**

?

!



Guide des ressources régionales

sur les maladies d'Alzheimer
et apparentées

à l'attention des familles
et des malades

Sommaire

| | |
|---------------------------------------------------------------------------------------------------------------------------------------------------------|-----------|
| 1 - Le diagnostic spécialisé. | 5 |
| • Les consultations mémoire | |
| • Le Centre mémoire de ressources et recherche (CMRR) | |
| • Un centre spécialisé pour les malades jeunes : le CMRR de Lille-Bailleul | |
| 2 - L'aide aux aidants | 8 |
| • S'informer et avoir accès à des mesures de répit : les plateformes d'accompagnement et de répit | |
| • Connaître et mieux appréhender la maladie : les formations des aidants | |
| • Permettre à l'aidant de se reposer, de prendre du temps avec un projet de soins individualisé pour l'aidé : accueil de jour et hébergement temporaire | |
| • France Alzheimer | |
| 3 - Mieux vivre chez soi | 14 |
| • Préserver les capacités du malade et apprendre à vivre avec lui : les ESAD | |
| • De l'information à l'accompagnement individualisé : les MAIA | |
| 4 - Vivre en établissement | 17 |
| • Préserver les capacités restantes : les PASA | |
| • Des unités nécessaires quand la maladie évolue : les UHR | |
| 5 - Des structures de soins spécialisées | 20 |
| • Comprendre et prendre en charge les situations difficiles : l'UCC | |
| 6 - La protection du malade | 22 |
| • La tutelle et la curatelle | |
| • Sauvegarde de justice | |
| • La personne de confiance | |
| • Le mandat de protection future | |
| • L'habilitation familiale | |
| 7 - Les aides financières | 28 |
| • La mise sous ALD 15 | |
| • L'allocation personnalisée d'autonomie (APA) | |
| • La PCH pour les - de 60 ans | |
| 8 - Les coordonnées des structures et professionnels près de chez vous | 32 |
| • Aisne (02) | 34 |
| • Hainaut (59) | 37 |
| • Métropole Flandres (59) | 42 |
| • Oise (60) | 49 |
| • Pas de Calais (62) | 53 |
| • Somme (80) | 59 |
| Coordonnées France Alzheimer, CMRR et CNRMAJ | 62 |

Qu'est ce que la maladie d'Alzheimer ?

Découverte en 1906 par Aloïs Alzheimer, la maladie d'Alzheimer est une affection du cerveau dite « neuro-dégénérative », c'est-à-dire qu'elle entraîne une disparition progressive des neurones.

Ces neurones, qui servent à programmer un certain nombre d'actions, en disparaissant entraînent une altération des facultés cognitives : mémoire, langage, raisonnement, etc. L'extension des lésions cérébrales cause d'autres troubles qui réduisent progressivement l'autonomie de la personne.

La maladie d'Alzheimer apparaît plus souvent chez les personnes âgées, mais elle n'est pas une conséquence normale du vieillissement.

Maladie d'Alzheimer, maladie de la mémoire ?

On associe souvent la maladie d'Alzheimer à la perte de mémoire car ce sont effectivement les neurones localisés dans la région de l'hippocampe, siège de la mémoire, qui sont les premiers atteints.

Malheureusement, petit à petit d'autres zones du cerveau sont touchées et mènent à la disparition progressive des capacités d'orientation dans le temps et dans l'espace, de reconnaissance des objets et des personnes, d'utilisation du langage, de raisonnement, de réflexion...

1

Le diagnostic spécialisé

L'annonce du diagnostic est toujours un moment difficile pour les malades et leurs familles qui ont besoin d'être informés et accompagnés selon leur rythme.



Les consultations mémoire

Il s'agit d'un centre de consultations organisé au sein d'un établissement de santé, à partir de services de gériatrie et/ou de neurologie, disposant d'une équipe de professionnels compétents pour évaluer les troubles de la mémoire repérés par le médecin traitant. Au cours de la consultation, un bilan diagnostique comportant notamment des tests de mémoire, est réalisé. Le centre permet également l'accès facilité au plateau de radiologie dont l'IRM. Un psychologue de la consultation peut assurer un soutien psychologique individuel ou en groupe de la personne malade et de son aidant principal.

i

Comment en bénéficier ?

Votre médecin est votre premier interlocuteur pour vous informer et vous orienter vers les consultations libérales des neurologues ou les centres spécialisés des hôpitaux de la région. Ces unités ou professionnels sont proches de chez vous.

Le Centre mémoire de ressources et recherche (CMRR)

Il s'agit d'un centre de consultations « expert » organisé au sein d'un centre hospitalo-universitaire (CHU). Il reçoit à la demande des autres consultations mémoire ou des spécialistes installés en ville, en lien avec le médecin traitant, des personnes dont les troubles de la mémoire nécessitent des examens approfondis. Le suivi est organisé en lien avec la consultation mémoire ou le spécialiste qui a orienté la personne vers le centre. Il organise des groupes de parole pour les personnes malades, leurs aidants informels et professionnels et doit développer une réflexion éthique.

i

Comment en bénéficier ?

Votre médecin traitant jugera de l'opportunité de vous y adresser en concertation avec les spécialistes (libéraux et hospitaliers) de votre territoire.

Un centre spécialisé pour les malades jeunes : le CMRR de Lille-Bailleul

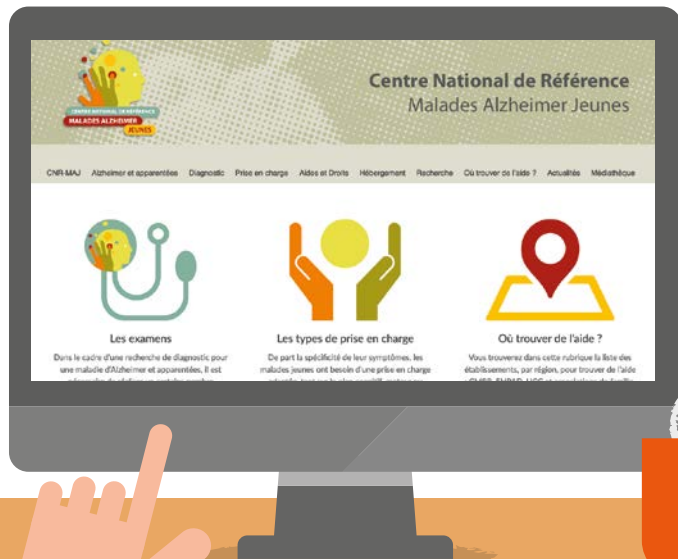
Sont considérées malades jeunes, les personnes atteintes précocement avant 60 ans. Par ses spécificités, la maladie d'Alzheimer des personnes jeunes oblige à penser différemment les modalités de prise en charge des patients et de leur famille. Le CMRR dans la région propose un suivi adapté pour ces personnes.

Le CMRR Lille-Bailleul constitue avec deux autres CMRR (Rouen et Paris-La-Pitié-Salpêtrière) le centre national de référence pour les malades Alzheimer jeunes afin de mettre en commun leurs compétences au profit de leurs quatre missions (soins, recherche, prise en charge et santé publique).

Comment en bénéficier ?

Votre médecin traitant jugera de l'opportunité de vous y adresser en concertation avec les spécialistes (libéraux et hospitaliers) de votre territoire.

Pour plus d'informations : www.centre-alzheimer-jeunes.fr/



2 L'aide aux aidants



Un aidant est la principale personne qui aide, à titre non professionnel et sans être rémunérée, toute personne âgée en perte d'autonomie.

L'aidant principal est le plus souvent un parent direct – conjoint, enfant, fratrie – mais pas exclusivement : il est parfois un ami ou un voisin. Cette aide est multidimensionnelle : matérielle, morale, physique, financière...

Cet accompagnement s'inscrit le plus souvent dans la durée au prix souvent d'un authentique épuisement qui impacte physiquement et psychologiquement l'aidant et, par ricochet, le malade, les autres membres de sa famille, son entourage ou son travail.

Ce contexte favorise un risque accru de rupture sociale, d'isolement et de négligence de sa propre santé. C'est pourquoi, l'aidant doit être accompagné au regard des besoins évalués de chacun afin d'éviter l'enlisement dans des situations devenant trop difficiles à gérer : accepter d'être aidé pour être aidant.

S'informer et avoir accès à des mesures de répit : les plateformes d'accompagnement et de répit

La plateforme d'accompagnement et de répit propose un accompagnement de la personne malade, un soutien et un répit pour l'aidant, des activités pour le couple aidant-aidé. C'est un service qui accueille les familles et les malades en jours ouvrables. Elle informe et oriente les aidants vers les solutions de répit existantes. Les activités proposées y sont souples et s'adaptent aux besoins et aux demandes des personnes accueillies et à l'évolution de leur maladie.

Elle organise par exemple des sorties loisirs, des séjours de vacances, des activités manuelles et artistiques, des activités de relaxation, des groupes de paroles, des formations des aidants, etc.

À qui s'adresse-t-elle ?

Aux aidants s'occupant d'une personne atteinte de la maladie d'Alzheimer ou d'une maladie apparentée ou de toute personne âgée en perte d'autonomie et à la personne aidée elle-même.

Quel est son coût ?

La plupart des activités sont gratuites pour les familles ; cependant pour certaines une participation des familles peut être demandée.



Comment en bénéficier ?

Vous vous adressez directement à la plateforme de répit de votre secteur. Ces services ont parfois pris des noms différents ; Maison des aidants, Maison d'Aloïs... La liste et les coordonnées se trouvent à la fin du livre.



Connaître et mieux appréhender la maladie : les formations des aidants

La maladie d'Alzheimer est très éprouvante pour les proches de la personne : la vie quotidienne est d'autant plus difficile que les aidants n'ont jamais été bien informés. Effacements de la mémoire, troubles du comportement, accès de violence, autant de symptômes que l'aidant ne connaît pas et ne peut anticiper. Aussi, il ne connaît pas les comportements adaptés qui permettront de limiter- autant que faire se peut- certains impacts de la maladie.

Quel est leur objectif ?

Des rencontres sont organisées pour offrir aux familles, qui accompagnent un parent atteint d'une maladie d'Alzheimer, des connaissances en leur apportant des outils essentiels à la compréhension des difficultés du malade, à l'adaptation de l'environnement et au maintien de la relation.

Quel est son coût ?

La plupart des formations sont gratuites pour les familles ; cependant pour certaines une participation des familles peut être demandée.



Comment en bénéficier ?

Des formations sont proposées aux aidants familiaux par les différentes structures (CLIC, plateforme de répit, France Alzheimer, associations...). Renseignez vous auprès des plateformes de répit ou des CLIC.

Permettre à l'aidant de se reposer, de prendre du temps avec un projet de soins individualisé pour l'aidé : accueil de jour et hébergement temporaire

L'accueil de jour

À qui s'adresse-t-il ?

L'accueil de jour est destiné à des personnes âgées en perte d'autonomie ou ayant la maladie d'Alzheimer, vivant à domicile. C'est une structure qui accueille à la journée ou demi-journée. Le plus souvent, l'accueil se fait du lundi au vendredi, certains établissements commencent toutefois à proposer des plages horaires étendues à 6 jours sur 7, voire 7 jours sur 7.

Quel est son objectif ?

Il permet à la personne âgée de rompre l'isolement, de maintenir une socialisation, de préserver ses acquis le plus longtemps possible.

Il permet à l'aidant d'avoir un relais dans la surveillance quotidienne, d'avoir des échanges avec les professionnels et des familles qui rencontrent les mêmes problèmes et de prévenir l'épuisement physique et moral.

L'accueil de jour peut contribuer à retarder l'entrée en institution tout en habituant progressivement la personne à cette éventualité. Il est recommandé de recourir de façon précoce à ce service avant que la détérioration de l'état de santé ne soit trop importante.

Comment en bénéficier ?

Vous pouvez vous adresser directement à l'établissement de votre choix. Votre mairie et/ou le CLIC de votre secteur peuvent vous communiquer la liste des EHPAD avec accueil de jour.

Comment s'y préparer ?

Il est important de visiter l'établissement avant (taille, cadre...), de consulter son règlement intérieur, son projet de service, l'accompagnement et les activités adaptées proposées...

Quel est son coût ?

Les tarifs varient d'un établissement à l'autre. L'accueil de jour peut faire partie du plan d'aide APA et certaines caisses de retraite participent au financement selon les conditions de ressources. Une aide pour le transport des personnes peut vous être proposée ou organisée directement par la structure.

L'hébergement temporaire

À qui s'adresse-t-il ?

Ce type d'accueil s'adresse aux personnes âgées en perte d'autonomie dont le maintien à domicile est momentanément compromis du fait d'une situation particulière (travaux dans la maison, transition entre une hospitalisation et le retour à domicile, absence des aides à domicile...). Il peut aussi être utilisé pour soulager les familles et aidants (vacances, maladie...) et/ou préparer l'entrée définitive en maison de retraite.

Comment en bénéficier ?

Vous pouvez vous adresser directement à l'établissement de votre choix. Votre mairie et/ou le CLIC de votre secteur peuvent vous communiquer la liste des « hébergements temporaires ».

Comment préparer son séjour ?

L'hébergement temporaire est souvent proposé par les établissements d'hébergement pour personnes âgées dépendantes. L'admission se fait sur dossier, à adresser directement à l'établissement d'accueil. Elle ne peut excéder 90 jours par an (en un ou plusieurs séjours) et doit faire l'objet d'un contrat précisant sa durée de date à date.

Il est important de visiter l'établissement avant (taille, cadre...), de consulter son règlement intérieur, son projet de service, l'accompagnement et les activités adaptées proposés...

Quel est son coût ?

Les tarifs, en partie liés aux prestations proposées, sont variables d'un établissement à l'autre. Ils prennent en compte les soins, la dépendance et l'hébergement. Ils peuvent, sous certaines conditions de ressources, être en partie financés par l'allocation personnalisée d'autonomie (APA) et/ou l'aide sociale (AS) à l'hébergement à demander au conseil général, ou via la mairie ou le CLIC.



L'Association France Alzheimer existe depuis 1985, devenue Union Nationale d'associations France Alzheimer, représentée par des associations départementales en France Métropolitaine et d'Outre-Mer. L'Association est reconnue d'Utilité Publique depuis 1991, 80 % de ses ressources provenant de la générosité publique (dons et legs).

Quel est son objectif ?

- Soutenir les familles de malades d'Alzheimer ou de maladie apparentée,
- Sensibiliser l'opinion publique et impliquer les pouvoirs publics,
- Contribuer aux progrès de la recherche,
- Former les aidants familiaux, les bénévoles et les professionnels.

Localement, les principales activités des associations sont basées sur l'écoute, le conseil, le soutien psychologique grâce à des permanences, des groupes de parole, des entretiens psychologiques individuels.

Que propose-t-elle ?

Depuis le plan Alzheimer 2008/2012 les associations départementales proposent de nombreuses sessions de formations gratuites aux aidants familiaux. Elles proposent aussi des activités gratuites diverses, soit pour les personnes malades seules : halte-animation, chant choral etc., soit pour les couples personnes malades et aidant familial : ateliers artistiques dans des Musées, séances de Tai Chi, café-mémoire, etc.

En majorité, ces associations fonctionnent grâce à des bénévoles.

3

Mieux vivre chez soi



Préserver les capacités du malade et apprendre à vivre avec lui : les ESAD

Qu'est-ce qu'une équipe spécialisée Alzheimer à domicile (ESAD) ?

C'est une équipe de professionnels formés aux soins d'accompagnement et de réhabilitation des personnes atteintes de la maladie d'Alzheimer ou d'une maladie apparentée (ergothérapeute, psychomotricien, assistants de soins en gérontologie...), assurant une prise en charge non médicamenteuse et adaptée à leurs besoins.

Quel est son objectif ?

Ces équipes réalisent des séances de soins de réhabilitation et d'accompagnement permettant à la personne malade de préserver de l'autonomie (maintien et simulation des capacités restantes, apprentissage de stratégies de compensation, diminution des troubles du comportement) et à la famille de mieux comprendre et appréhender la maladie.

Quel est son coût ?

La prise en charge financière est assurée par l'Assurance Maladie.



Comment en bénéficier ?

Ces équipes sont attachées à certains Services de Soins Infirmiers à Domicile (SSIAD) et peuvent intervenir chez les personnes âgées dans toutes les communes de la région. C'est votre médecin traitant qui prescrit cette prestation.

De l'information à l'accompagnement individualisé : les MAIA

Qu'est-ce qu'une MAIA ?

La MAIA est au service des professionnels d'un territoire pour leur permettre de mieux répondre aux besoins des personnes âgées.

Des professionnels, appelés « gestionnaires de cas », leurs sont attachées afin d'accompagner les personnes en situation complexe. Ces accompagnants sont sollicités par les autres professionnels du territoire (médecin traitant, CLIC, SSIAD...).



4

Vivre en établissement

Lorsque le maintien à domicile n'est plus possible et qu'une prise en charge permanente médicalisée en établissement est nécessaire, différentes unités d'accueil existent, pour recevoir le malade et proposer des solutions adaptées à son état, dans les EHPAD ou USLD.

Préserver les capacités restantes : les PASA (pôles d'activités et de soins adaptés)

Le PASA est un espace aménagé au sein d'un Etablissement d'Hébergement pour Personnes Âgées Dépendantes (EHPAD), dans lequel sont proposés et organisés durant la journée, des activités sociales et thérapeutiques dans le but d'une réhabilitation cognitive, une stimulation ou une prévention du désapprentissage des gestes de la vie quotidienne.

Le PASA est doté d'un environnement architectural adapté à la maladie et identifié par rapport au reste de la structure.

Comment en bénéficier ?

C'est le médecin de l'EHPAD, en collaboration avec son équipe soignante, avec accord de la famille, qui propose la prise en charge dans ce pôle en journée.

Qui peut en bénéficier ?

Il s'adresse aux résidents de l'EHPAD atteints de la maladie d'Alzheimer ou de maladies apparentées, ayant des troubles du comportement modérés qui altèrent la sécurité et la qualité de vie de la personne et des autres résidents.

Comment fonctionne un PASA ?

- Il accueille 12 à 14 résidents par jour,
- Les activités et les soins proposés sont adaptés en fonction des besoins de la personne et de son état de santé.
- Chaque résident accueilli peut en bénéficier un ou plusieurs jours par semaine.
- Il dispose d'un personnel qualifié, formé, soutenu et ayant exprimé une volonté d'exercer auprès de ces malades,
- Les familles et les proches participent au projet de vie et de soins du malade.
- Le PASA est aménagé afin de permettre de déambuler en toute sécurité.

Quel est son coût ?

La participation aux activités du PASA est comprise dans le tarif de l'EHPAD.

Des unités nécessaires quand la maladie évolue : les UHR (unités d'hébergement renforcé)

C'est une petite unité, un lieu de vie au sein d'un Etablissement d'Hébergement pour Personnes Âgées Dépendantes (EHPAD) ou d'une Unité de soins de longue durée (USLD), dotée d'un environnement architectural adapté et identifié par rapport au reste de la structure.

À qui s'adresse cette unité ?

Elle propose et organise des soins, des activités sociales et thérapeutiques pour des personnes ayant des troubles sévères de la maladie d'Alzheimer ou de maladies apparentées qui altèrent la sécurité et la qualité de vie. Contrairement aux PASA, les UHR accueillent des patients Alzheimer 24 h/24. Ces unités s'adressent prioritairement à des personnes déjà en EHPAD, en USLD ou hospitalisées, voire à domicile.

Comment fonctionne-t-elle ?

La durée du séjour n'est pas limitée dans le temps mais il existe des critères de sortie de cette unité liés à la réduction des symptômes psycho-comportementaux pendant une durée significative ou à une perte de mobilité.

Quel est son coût ?

Il est compris dans le prix de séjour de l'EHPAD ou de l'USLD.

Comment en bénéficier ?



C'est le médecin de la structure où réside la personne âgée ou son médecin traitant qui fait la demande d'admission, en accord avec la famille, auprès de son confrère de l'UHR. Celui-ci après évaluation, juge de l'opportunité d'admettre la personne et définit un contrat de séjour avec la famille. En effet, en fonction de l'évolution de la maladie (ex. : amélioration des troubles, apathie, perte de mobilité...), la personne pourra être réorientée vers une autre structure ou son EHPAD d'origine.



5

Des structures de soins spécialisées

Comprendre et prendre en charge les situations difficiles : l'UCC

À qui s'adresse-t-elle ?

Les unités cognitivo-comportementales (UCC) sont situées en établissement de santé. Elles s'adressent à des patients présentant les caractéristiques suivantes : mobilité (patient valide), agressivité, troubles du comportement (hyperémotivité, hallucinations, troubles moteurs, agitation, troubles du sommeil graves). Les patients proviennent essentiellement de leur domicile ou d'établissements hébergeant des personnes âgées dépendantes (EHPAD).

Quel est son objectif ?

Un programme d'activités structuré et adapté permet de stabiliser voire de diminuer les troubles du comportement ; d'assurer les soins préventifs d'une situation de crise et de maintenir voire d'améliorer l'adaptation aux actes de la vie quotidienne.

De même, la rééducation de l'orientation et le traitement psychosocial permettent d'améliorer très nettement la qualité de vie et de réduire l'apparition des troubles du comportement.

Quel est son coût ?

La prestation est prise en charge par l'Assurance Maladie.



Comment en bénéficier ?

L'orientation de patients en UCC est faite par le médecin traitant quand le malade est à domicile, ou par le médecin hospitalier pour les patients hospitalisés. La durée du séjour est limitée et elle est en moyenne d'environ 30 jours. Les modalités de fin de prise en charge dans cette unité spécifique sont définies lors de l'élaboration de chaque projet thérapeutique à l'entrée.

6

La protection du malade

La « protection (des majeurs) est instaurée et assurée dans le respect des libertés individuelles, des droits fondamentaux et de la dignité de la personne. Elle a pour finalité l'intérêt de la personne protégée. Elle favorise, dans la mesure du possible, l'autonomie de celle-ci. Elle est un devoir des familles et de la collectivité publique. » (article 415 du code civil).

“

Tutelle, Curatelle, Sauvegarde de justice sont des mesures de protection judiciaire des personnes décidées par le juge des tutelles qui peuvent être exercées par un Mandataire Judiciaire à la Protection des Majeurs (MJPM).

Le mandataire est un professionnel – personne physique ou morale ou préposé d’un établissement sanitaire ou médico-social – désigné par le juge des tutelles (Tribunal d’Instance) lorsqu’aucun membre de la famille ou proche de la personne vulnérable ne peut exercer la mesure.

Il est aussi rappelé qu’entre conjoints ou membre direct de la famille, la mesure de protection judiciaire peut être évitée par le biais de procuration(s) mais aussi avec le nouveau régime de l’habilitation familiale (article 494-1 à 494-2 du code civil).

Elle permet aux proches d’une personne incapable de manifester sa volonté de la représenter dans tous les actes de sa vie ou certains seulement, selon son état. Elle nécessite uniquement l’intervention d’un juge pour acter la personne désignée pour recevoir l’habilitation familiale.

”

La tutelle et la curatelle

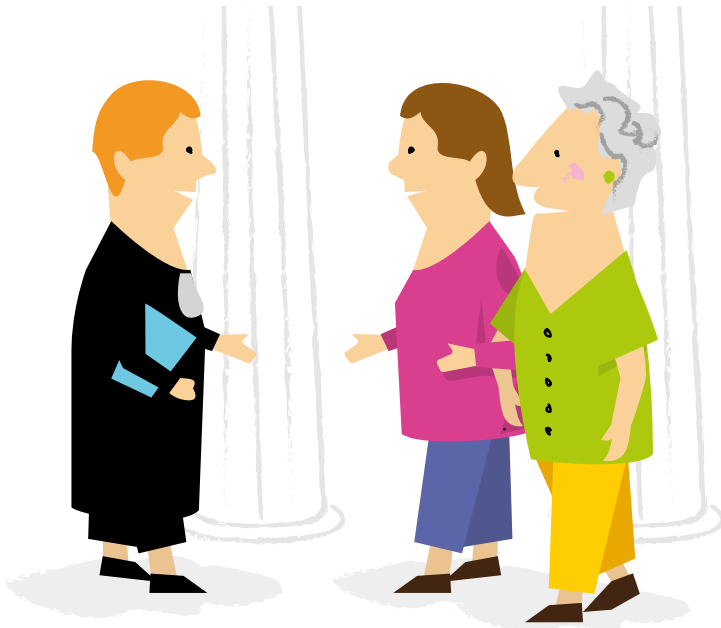
Peut être placée en tutelle ou curatelle la personne se trouvant dans l'impossibilité de pourvoir seule à ses intérêts en raison d'une altération médicalement constatée, soit de ses facultés mentales, soit de ses facultés corporelles, de nature à empêcher l'expression de sa volonté (art. 425 du code civil). Sa situation, du fait de la fragilité de la personne ou son environnement la rendant vulnérable, doit aussi concourir à un besoin de protection.

Comment en faire la demande ?

Quatre catégories de personnes peuvent formuler une demande de protection auprès du juge des tutelles :

- La personne qu'il y a lieu de protéger,
- Son conjoint ou partenaire,
- Un parent ou allié,
- Une personne exerçant à son égard une mesure de protection juridique.

Toute personne « tiers » peut par ailleurs formuler un signalement au Procureur de la République qui appréciera l'opportunité de la saisine du Juge des Tutelles.



La tutelle

Lorsqu'une mesure de curatelle ne suffit pas à protéger la personne et/ou ses biens, cette mesure permettra à la personne protégée d'être représentée de manière continue dans de nombreux actes de la vie civile.

Certains actes impliquent toujours un consentement strictement personnel et qui ne peut donner lieu à représentation (article 458 du code civil : liste non exhaustive). Sur tous les autres actes, le juge peut énumérer, à tout moment, les actes que la personne peut faire seule ou non, au cas par cas.

Le mandataire, alors appelé tuteur est désigné par le juge des tutelles qui prend en compte le choix de la personne et la priorité familiale.

La curatelle

La curatelle est une mesure judiciaire destinée à protéger une personne majeure qui, sans être hors d'état d'agir elle-même, a besoin d'être conseillée ou contrôlée d'une manière continue dans les actes importants de la vie civile.

La curatelle peut être « renforcée » ou « simple » ou « aménagée » selon le degré de protection et d'assistance nécessaire.

Le mandataire dans ce cas appelé curateur, est désigné par le juge des tutelles qui prend en compte le choix de la personne et la priorité familiale.

Quelle est la durée des mesures ?

La tutelle, comme la curatelle ne peut excéder 5 ans, renouvelables. Des exceptions sont possibles lorsque les personnes ont des pathologies dont on sait d'emblée qu'elles ne vont pas s'améliorer.

La procédure pour mettre fin à ces mesures (dite de main levée) est la même que celle pour les activer, dans les situations où il y a amélioration de l'état de la personne protégée, ou décès, ou non renouvellement.



Sauvegarde de justice

La sauvegarde de justice est une mesure souple. Elle s'adresse aux personnes ayant besoin d'une protection temporaire et/ou urgente (la durée de la mesure ne peut excéder un an, renouvelable une seule fois, art. 439 du code civil), ou d'être représentée pour certains actes déterminés. La sauvegarde de justice permet de protéger la personne contre des actes qu'elle aurait accomplis ou au contraire négligé d'accomplir. En effet, elle se distingue des autres mesures de protection par la possibilité offerte au médecin traitant qui sollicite l'avis d'un médecin psychiatre, de saisir le Procureur de la République pour qu'il prononce la mesure. Dans ce cas, sa durée de validité est de deux mois renouvelables par période de six mois. La personne protégée garde cependant sa capacité juridique et la possibilité d'organiser la gestion de ses intérêts.

La personne de confiance

Le patient désigne par écrit la personne de confiance. Cette désignation est révocable à tout moment. En cas de tutelle, la désignation d'une personne de confiance n'est pas possible (elle reste possible en cas de curatelle). La personne de confiance est une personne nommément choisie et désignée par le patient. Elle ne peut pas être confondue avec les visiteurs bénévoles. Elle ne peut pas empêcher un patient de recevoir toute information qui lui est utile. Il s'agit pour le patient d'une possibilité d'aide, pas d'une obligation. Le patient reste seul à décider dans la mesure où cela est possible.

Le mandat de protection future

Le mandat de protection future permet à une personne (mandant) de désigner à l'avance la ou les personnes (mandataires) chargées de veiller sur sa personne et/ou sur tout ou partie de son patrimoine, pour l'éventualité où elle ne serait plus en état, physique ou mental, de le faire seule.

Le mandat peut également être établi pour autrui par les parents souhaitant organiser à l'avance la protection des intérêts de leur enfant mineur souffrant de maladie ou de handicap (uniquement devant notaire).

Une personne sous curatelle peut réaliser un mandat de protection future. Il permet aussi de désigner une personne de confiance pour les actes de soins et le médico-social.

Comment est désigné ce mandataire ?

C'est le principe du contrat. Il peut être réalisé sous seing notarié (plus sécurisant) ou seing privé ou devant un avocat.

Le mandataire futur est désigné par le mandant. Le mandataire peut être un proche, un ami, un allié, un MJPM professionnel en activité... Le mandat de protection futur est enregistré et activé au greffe du tribunal. Le juge n'intervient pas sauf en cas de contentieux.

Le mandat de protection est activé suite au constat de l'altération des facultés du mandant (certificat médical circonstancié nécessaire) et dure jusqu'au rétablissement des facultés personnelles de l'intéressé, le décès du mandant, le décès du mandataire ou sa révocation judiciaire.

L'habilitation familiale

L'habilitation familiale permet à un proche (descendant, ascendant, frère ou sœur, époux ou épouse, concubin, partenaire de Pacs) de solliciter l'autorisation du juge pour représenter une personne qui ne peut pas manifester sa volonté.

Elle permet aux proches d'une personne incapable de manifester sa volonté de la représenter dans tous les actes de sa vie ou certains seulement, selon son état. L'habilitation familiale n'est ordonnée par le juge qu'en cas de nécessité.

L'habilitation familiale n'entre pas dans le cadre des mesures de protection judiciaire. Contrairement aux régimes de sauvegarde de justice, tutelle ou curatelle, une fois la personne désignée pour recevoir l'habilitation familiale, le juge n'intervient plus.

Pour aller plus loin : www.service-public.fr/particuliers/vosdroits/

7

Les aides financières

La mise sous ALD 15

Certaines affections de longue durée (ALD) sont dites « exonérantes ». Il s'agit d'affections dont la gravité et/ou le caractère chronique nécessitent un traitement prolongé et une thérapeutique particulièrement coûteuse, et pour lesquelles le ticket modérateur de la sécurité sociale est supprimé. La maladie d'Alzheimer en fait partie et correspond à l'ALD 15.

Comment cela fonctionne ?

Les soins des patients atteints d'Affections de Longue Durée sont pris en charge à 100 % par l'Assurance Maladie. La prise en charge au titre de l'ALD ne dispense pas de l'avance des soins lors de consultations de médecins libéraux exerçant « en ville ». D'autre part, si le praticien exerce en secteur 2, le patient aura à sa charge la différence entre le tarif de base et les honoraires demandés. Le reste sera à sa charge totalement ou en partie, selon les conditions de sa mutuelle (s'il en a une). L'absence de paiement est généralement appliquée pour la délivrance de médicaments, les consultations hospitalières, certains actes coûteux (analyses médicales, radio, scanner...).



Comment en bénéficier ?

L'Affection Longue Durée est constatée par le médecin traitant qui remplit un protocole de soins définissant la pathologie qui peut être prise en charge dans le cadre d'une affection longue durée. Celui-ci envoie ensuite le document au médecin conseil de la Caisse d'Assurance Maladie dont dépend l'assuré.

L'allocation personnalisée d'autonomie (APA)

L'Allocation Personnalisée d'Autonomie (APA) est la principale mesure d'aide sociale en faveur des personnes âgées et dépendantes. Elle concerne aussi bien les personnes âgées résidant à domicile que les personnes âgées hébergées en établissement. Elle permet aux personnes âgées en perte d'autonomie de bénéficier d'aides pour aménager leur logement ou bénéficier de services d'aide à domicile (il s'agit alors de « l'APA à domicile »). L'APA permet également aux personnes âgées vivant en maison de retraite d'acquitter la partie des frais liés à la « dépendance » (auxiliaires de vie, matériel adapté...). Il s'agit alors de « l'APA en établissement ». Cette allocation peut être majorée pour du répit ou en cas d'hospitalisation de l'aidant.

Qui peut bénéficier de l'APA ?

Toute personne résidant en France, âgée de plus de 60 ans, peut bénéficier de l'APA, quel que soit son revenu, si elle présente une perte d'autonomie correspondant aux GIR 1 à 4 de la grille nationale Autonomie Gérontologie Groupe Iso-Ressources (AGGIR).



Comment en bénéficier ?

Le dossier de demande peut être retiré auprès de la mairie de résidence de la personne qui souhaite bénéficier de l'allocation. On peut aussi s'adresser à un CCAS - Centre Communal d'Action Sociale -, au Conseil Départemental ou bien s'adresser à un CLIC (Centre Local d'Information et de Coordination). Il doit être retourné complété, signé et accompagné de toutes les pièces justificatives au Président du Conseil Départemental. Une fois le dossier accepté, le demandeur reçoit la visite d'une équipe médico-sociale dont le but est d'évaluer le degré de perte d'autonomie de la personne, les besoins de son proche aidant et d'élaborer un plan d'aide. C'est une commission départementale, la « commission APA », qui détermine le montant de l'aide en fonction du plan d'aide établi et du ticket modérateur.

La PCH pour les - de 60 ans

Qui peut bénéficier de la PCH ?

Toute personne handicapée peut bénéficier de la prestation de compensation si elle remplit des conditions de résidence spécifiques et que son handicap génère de façon définitive ou pour une durée prévisible d'au moins 1 an :

- une difficulté absolue (ne plus pouvoir faire) pour réaliser au moins une activité essentielle,
- une difficulté grave (faire difficilement ou incomplètement) pour réaliser au moins deux activités essentielles,
- et qu'elle a moins de 60 ans (la demande peut être effectuée jusqu'à 75 ans dès lors que les critères étaient remplis avant 60 ans).

Les activités concernées sont définies dans un référentiel et portent sur la mobilité, l'entretien personnel, la communication et les relations avec autrui.

Où demander cette aide ?

La demande de PCH doit être faite auprès de la Maison Départementale des Personnes Handicapées (MDPH) dont dépend votre lieu de résidence.

8

Les coordonnées des structures et professionnels près de chez vous

Ce guide présente les ressources développées en région Hauts-De-France et pouvant être proposées plus spécifiquement aux malades Alzheimer ou atteints d'une maladie apparentée. D'autres aides existent et concernent plus généralement les personnes âgées, telles les aides à l'aménagement des logements, au portage des repas à domicile, au retour à domicile après une hospitalisation, etc.

De manière plus générale et pour toutes questions concernant la retraite, les aides financières, la vie quotidienne, etc. vous pouvez vous adresser à votre Mairie ou à votre Centre Communal d'Action Sociale (CCAS) ou au Centre Local d'Information et de Coordination (CLIC) de votre secteur.

Vous pouvez retrouver l'ensemble des coordonnées ci-après mises à jour sur le site internet de l'ARS :

<https://www.hauts-de-france.ars.sante.fr/>

Les 6 territoires de démocratie sanitaire en région Hauts-de-France

-  Aisne
-  Hainaut
-  Métropole-Flandres
-  Oise
-  Pas-de-Calais
-  Somme



AISNE (02)

→ Les **consultations mémoire référentes** de territoire

| Zone de proximité | NOM et ADRESSE | TÉL. / MAIL |
|-------------------|---------------------------------------------------------------------------------------------------------------------------------|----------------|
| AISNE NORD | Centre Hospitalier Saint-Quentin Service de gériatrie 1, avenue Michel de l'Hospital 02100 SAINT-QUENTIN | 03 23 06 72 16 |
| AISNE CENTRE | Centre Hospitalier Laon Centre de soins Les Tuileries 38, rue Marguerite Clerbout 02001 LAON CEDEX | 03 23 24 93 01 |
| AISNE SUD | Centre Hospitalier Château-Thierry Service de gériatrie Route de Verdilly - BP 179 02400 CHÂTEAU THIERRY | 03 23 69 63 62 |
| | Centre Hospitalier Soissons 46, avenue du Général de Gaulle 02209 SOISSONS CEDEX | 03 23 75 70 53 |

→ Les **consultations mémoire de proximité**

| Zone de proximité | NOM et ADRESSE | TÉL. / MAIL |
|-------------------|------------------------------------------------------------------------------------------------------------------------------------------------------|----------------|
| AISNE NORD | Centre Hospitalier Hirson 40, rue aux Loups 02500 HIRSON | 03 23 58 82 82 |
| AISNE CENTRE | Centre Hospitalier Chauny 94, rue des Anciens Combattants 02303 CHAUNY | 03 23 35 55 00 |
| | Centre Hospitalier gérontologique 2, avenue Dupuis 02800 LA FERRE | 03 23 56 67 00 |
| AISNE SUD | Hôpital de Villiers Saint-Denis Fondation La Renaissance Sanitaire 1, rue Victor et Louise Monfort 02310 VILLIERS SAINT-DENIS | 03 23 70 75 22 |

→ Les **Équipes Spécialisées Alzheimer à Domicile (ESAD)**

| Zone de proximité | NOM et ADRESSE | TÉL. / MAIL |
|-------------------|------------------------------------------------------------------------------------------------------|-------------------------------------------------------------------------|
| AISNE NORD | SSIAD HAD ESAD Nouvion en Thiérache 40, rue André Ridders 02170 LE NOUVION EN THIERACHE | 03 23 97 56 03 direction@ch-lenouvion.fr idec.had@ch-lenouvion.fr |
| | SSIAD Saint-Vincent de Paul 5A, rue Paul Doumer 02100 SAINT-QUENTIN | 03 23 62 35 25 ssiadstvincent@orange.fr |

| | | |
|-------------------|------------------------------------------------------------------------------------|----------------------------------------------------------|
| AISNE SUD | SSIAD AMSAM de Soissons 31, rue Anne Morgan 02200 SOISSONS | 03 23 75 51 06 esa@amsam.net |
| | SSIAD ADMR Villers-Cotterets 1, rue Lavoisier 02600 VILLERS COTTERETS | 03 23 96 10 50 admr.villers-cotterets@fede02.admr.org |
| | SSIAD Saint-Erme 7, rue des Tortues Royes 02820 SAINT-ERME | 03 23 23 75 29 esa.saint-erme@fede02.admr.org |

→ Les **Missions pour l'Autonomie et l'Intégration des services d'Aides et de soins aux personnes Agées (MAIA)**

| Zone de proximité | NOM et ADRESSE | TÉL. / MAIL |
|--------------------------|-----------------------------------------------------------------------------------|------------------------------------------------|
| AISNE NORD | MAIA Aisne Nord 5 B, rue Paul Doumer 02100 SAINT-QUENTIN | 03 23 08 61 77 contact@maiaستquentin.fr |
| AISNE CENTRE | MAIA Aisne Centre 855, rue Romanette 02000 LAON | 03 23 23 89 89 contact@maia-aisne-centre.fr |
| AISNE SUD | MAIA Aisne Sud 4, avenue Pierre et Marie Curie 02400 CHÂTEAU THIERRY | 03 23 82 54 58 pilote.maia@uccsa.fr |

→ Les **EHPAD avec PASA**

| Zone de proximité | NOM et ADRESSE | TÉL. / MAIL |
|--------------------------|--------------------------------------------------------------------------------------------|----------------------------------------------------------------|
| AISNE NORD | EHPAD Saint-Vincent-de-Paul 1, rue de la Maladrerie 02550 ORIGNY EN THIERACHE | 03 23 91 32 00 mr.stvincent@mr-stvincent.fr |
| | EHPAD La Maison de Pommery 1, hameau de Pommery - D32 02590 ETREILLERS | 03 23 50 80 50 accueil.pommery@ fondationdiaconesses.org |
| | EHPAD Le Champ de la Rose 57, rue Olivier Dequise 02110 BOHAIN EN VERMANDOIS | 03 23 07 53 00 |
| | EHPAD La Thiérache 40, rue André Ridders 02170 LE NOUVION EN THIÉRACHE | 03 23 97 56 01 cadre.ehpad@ch-lnouvion.fr |
| AISNE CENTRE | EHPAD MRDA Route de la Fère 02000 LAON | 03 23 27 30 00 |
| | EHPAD FONDATION MATRA 23, route de Reims 02820 CORBENY | 03 23 22 00 22 |
| | EHPAD CHARLES LEFEVRE 1, place du Général de Gaulle 02520 FLAVY LE MARTEL | 03 23 52 51 28 ehpadlefevre@mr-flavy.fr |

| | | |
|------------------|---------------------------------------------------------------------------------|--------------------------------------------------------|
| AISNE SUD | EHPAD Résidence de l'Ourcq 15, rue des Galets 02460 LA FERTE MILON | 03 23 96 71 59 contact@residencedelourcq.fr |
| | EHPAD AUGUSTA 4, allée Olivier Messiaen 02200 SOISSONS | 03 23 55 58 33 |
| | RÉSIDENCE ÉCLAIRCIE Rue d'Oulchy 02200 SOISSONS | 03 23 75 70 70 secretariat.eclaircie@ch-soissons.fr |
| | EHPAD Résidence Saint-Léger 9, rue Paul Deviolaine 02200 SOISSONS | 03 23 53 87 00 accueil@residence-saint-leger.fr |

→ Les **Unités Hébergement Renforcées (UHR)**

| Zone de proximité | NOM et ADRESSE | TÉL. / MAIL |
|--------------------------|-----------------------------------------------------------------------------------------------------------------------------------|------------------------------------------------------------|
| AISNE NORD | Centre Hospitalier Saint-Quentin Résidence Saint-Laurent Chemin Saint-Laurent - BP 608 02100 SAINT-QUENTIN CEDEX | 03 23 06 73 99 directiongenerale@ch-stquentin.fr |
| AISNE SUD | Centre Hospitalier Château-Thierry Résidence Bellevue Route de Verdilly 02405 CHÂTEAU-THIERRY | 03 23 69 66 00 direction.bellevue@ch-chateau-thierry.fr |

→ Les **Unités Cognito-Comportementales (UCC)**

| Zone de proximité | NOM et ADRESSE | TÉL. / MAIL |
|--------------------------|---------------------------------------------------------------------------------------------------------------------------------------------|--------------------|
| AISNE SUD | Hôpital Villiers Saint-Denis La Reconnaissance Sanitaire 1, rue Victor et Louise Monfort - BP 1 02310 VILLIERS SAINT-DENIS | 03 23 70 75 22 |

→ Les **plateformes d'accompagnement et de répit**

| Zone de proximité | NOM et ADRESSE | TÉL. / MAIL |
|--------------------------|------------------------------------------------------------------------------------------------------------------------|------------------------------------------------------------|
| AISNE NORD | PFR Aisne Nord - Saint Quentin Résidence Victor Hugo 19, boulevard Victor Hugo 02100 SAINT-QUENTIN | 03 23 62 90 54 06 76 35 15 83 prpaa@ch-stquentin.fr |
| AISNE CENTRE | Au Rendez-vous des aidants Route de la Fère 02000 LAON | 03 23 27 30 85 07 85 66 69 12 adj.pfr.laon@gmail.com |
| AISNE SUD | Plateforme d'accompagnement et de répit 1, rue Victor et Louise Monfort - BP 1 02310 VILLIERS SAINT-DENIS | 03 23 70 53 30 plateforme-aidants@hhrs-villiers.net |

HAINAUT (59)

→ Les consultations mémoire référentes de territoire

| Zone de proximité | NOM et ADRESSE | TÉL. / MAIL |
|------------------------|----------------------------------------------------------------------------------------------------------------------------------------|----------------|
| CAMBRESIS | Centre Hospitalier de Cambrai Pôle de gériatrie 516, avenue de Paris 59407 CAMBRAI CEDEX | 03 27 73 73 73 |
| DOUAISIS | Centre Hospitalier de Douai Gériatrie et neurologie Route de Cambrai - BP 10740 59507 DOUAI | 03 27 94 70 00 |
| SAMBRE-AVESNOIS | Centre Hospitalier de Sambre-Avesnois Neurologie et gériatrie 13, boulevard Pasteur - BP 249 59607 MAUBEUGE | 03 27 69 43 65 |
| VALENCIENNOIS | Centre Hospitalier de Valenciennes Neurologie et gériatrie Avenue Desandrouin - BP 479 59322 VALENCIENNES CEDEX | 03 27 14 34 81 |

→ Les consultations mémoire de proximité

| Zone de proximité | NOM et ADRESSE | TÉL. / MAIL |
|------------------------|-----------------------------------------------------------------------------------------------------------------------|----------------|
| CAMBRESIS | SAS Clinique Saint-Roch 128, allée Saint-Roch - BP 85 59402 CAMBRAI CEDEX | 03 27 73 00 10 |
| | Centre Hospitalier Le Cateau Cambrésis 28, boulevard Paturle 59360 LE CATEAU CAMBRÉSIS | 03 27 84 66 81 |
| SAMBRE-AVESNOIS | Centre Hospitalier gériatrique d'Hautmont 136, rue Gambetta - BP 90115 59330 HAUTMONT | 03 27 63 60 20 |
| | Centre Hospitalier Jeumont 871, avenue du Général de Gaulle 59571 JEUMONT CEDEX | 03 27 53 00 78 |
| | Centre Hospitalier Le Quesnoy Pôle de gériatrie 90, rue du 8 Mai 1945 59530 LE QUESNOY | 03 27 14 92 55 |
| VALENCIENNOIS | Centre Hospitalier Denain Gériatrie 25 bis, rue Jean Jaurès 59220 DENAIN | 03 27 24 30 00 |
| | Centre Hospitalier gériatrique Saint-Amand-les-Eaux 19, rue des Anciens d'AFN 59230 SAINT-AMAND-LES-EAUX | 03 27 22 96 40 |

→ Les **Équipes Spécialisées Alzheimer à Domicile (ESAD)**

| Zone de proximité | NOM et ADRESSE | TÉL. / MAIL |
|--------------------------|-------------------------------------------------------------------------------------------------------------------------------------------------------|--------------------------------------------------------|
| CAMBRESIS | SSIAD de Caudry 5, boulevard Jean Jaurès 59540 CAUDRY | 03 27 85 44 78 esad.caudry@croix-rouge.fr |
| DOUAISIS | SSIAD CARMi - Lallaing Rue Jehanne de Lalain - BP 9 59167 LALLAING | 03 27 99 32 11 esad.59@filieris.fr |
| SAMBRE-AVESNOIS | SSIAD Le Quesnoy 90, rue du 8 mai 1945 59530 LE QUESNOY | 03 27 14 91 31 esa@ch-lequesnoy.fr |
| | SSIAD de Fourmies : ESAD Centre Hospitalier du Pays d'Avesnes 2^{ème} étage Route d'Haut Lieux 59440 AVESNES | 03 27 56 55 65 esad@adar.pro |
| VALENCIENNOIS | SSIAD d'Aulnoy Les Valenciennes ESAD 90, rue Léo Ferré 59494 PETITE FORET | 03 27 09 91 99 esad.relailliance.ssiad@cdesages.com |
| | SSIAD l'Avad de Demain 9/11, rue Lazard Bernard 59220 DENAIN | 03 27 44 08 06 esad@avad.pro |

→ Les **Missions pour l'Autonomie et l'Intégration des services d'Aides et de soins aux personnes Agées (MAIA)**

| Zone de proximité | NOM et ADRESSE | TÉL. / MAIL |
|--------------------------|-----------------------------------------------------------------------------------------------------------------------------|--------------------------------------------------|
| CAMBRESIS | MAIA du Cambrésis 24, boulevard Faidherbe 59400 CAMBRAI | 03 27 73 40 87 pilota@maia-cambresis.fr |
| DOUAISIS | MAIA du Douaisis 248, avenue Roger Salengro 59450 SIN LE NOBLE | 09 67 10 60 65 pilote@maia-douaisis.fr |
| SAMBRE AVESNOIS | MAIA Sambre-Avesnois CH du Pays d'Avesnes Route d'Haut Lieu - BP 10209 59440 AVESNES-SUR-HELPE CEDEX | 03 27 39 82 46 contact@maia-sambreavesnois.fr |
| VALENCIENNOIS | MAIA du Valenciennois Espace EMMAGE Rue Henri Dunant - CS 50479 59322 VALENCIENNES CEDEX | 03 27 14 05 28 contact@maia-valenciennois.fr |

Les EHPAD avec PASA

| Zone de proximité | NOM et ADRESSE | TÉL. / MAIL |
|-------------------|-----------------------------------------------------------------------------------------------|-----------------------------------------------|
| CAMBRESIS | EHPAD Léonce Bajart 1, boulevard du 8 mai 1945 59544 CAUDRY | 03 27 75 57 57 direction@ch-lequesnoy.fr |
| | EHPAD La Jonquiere 1, rue de Gouzeaucourt 59266 HONNECOURT SUR ESCAUT | 03 27 78 55 06 |
| | EHPAD Résidence les Edelweiss 185, rue de Lille 59554 NEUVILLE SAINT-REMY | 03 27 37 67 15 ehpad.neuville@floralys.fr |
| | EHPAD Résidence Florence Nightingale 57, rue du Général de Gaulle 59730 SOLESMES | 03 27 79 30 61 direction@ch-lequesnoy.fr |
| DOUAISSIS | EHPAD Logis Douaisiens 57, avenue Gounod 59500 DOUAI | 03 27 08 09 00 |
| | EHPAD Les Jardins de Théodore 243, rue Hubert Reeves 59552 LAMBRES LEZ DOUAI | 03 27 88 79 05 |
| | EHPAD Le Pevele 184, rue de l'Église 59310 SAMEON | 03 20 61 52 55 |
| | EHPAD Pierre Wautriche 279, rue Voltaire 59450 SIN LE NOBLE | 03 27 71 32 71 |
| SAMBRE - AVESNOIS | EHPAD Centre Hospitalier Hautmont 136, rue Gambetta 59330 HAUTMONT | 03 27 63 60 20 direction@ch-haumont.fr |
| | EHPAD Résidence Les Chênes 90, rue du 8 mai 1945 59530 LE QUESNOY | 03 27 09 22 20 direction@ch-lequesnoy.fr |
| | EHPAD Résidence Harmonie Faubourg Fauroeux 59530 LE QUESNOY | 03 27 49 10 33 |
| | EHPAD Korian Samara 216, rue de la Fraternité 59164 MARPENT | 03 27 61 40 10 |
| VALENCIENNOIS | CIG - EHPAD Harmonie Rue Pierre Brossolette 59300 AULNOY-LEZ-VALENCIENNES | 03 27 23 78 00 |
| | EHPAD Dronsart 581, rue Hubert Gallez 59111 BOUCHAIN | 03 27 35 70 21 direction@ehpad-dronsart.fr |
| | EHPAD Les Bouleaux 160, rue Marcel Paul 59156 LOURCHES | 03 27 43 24 60 |

| | | |
|----------------------|-------------------------------------------------------------------------------------------|-------------------------------------------------|
| VALENCIENNOIS | EHPAD Champ d'Or Rue Nicolas Galliez 59252 MARQUETTE EN OSTREVANT | 03 27 35 55 55 |
| | EHPAD Les Feuillantines 33 bis, rue du Long Coron 59920 QUIEVRECHAIN | 03 27 19 06 00 contact@les-feuillantines.com |
| | EHPAD Résidence Estreele 43, place du 11 novembre 59230 SAINT-AMAND LES EAUX | 03 27 22 96 49 direction@chsa.fr |
| | EHPAD Les Godenettes 1, rue Louis Lemoine 59125 TRITH SAINT-LEGER | 03 27 20 09 40 |
| | EHPAD Notre Dame de La Treille 36, rue de l'abreuvoir 59300 VALENCIENNES | 03 27 46 59 42 secretariat@latreille.org |

→ Les **Unités Hébergement Renforcées (UHR)**

| Zone de proximité | NOM et ADRESSE | TÉL. / MAIL |
|--------------------------|------------------------------------------------------------------------------------------------------------------------------|----------------------------------------------------|
| CAMBRESIS | Centre Hospitalier Le Cateau EHPAD Résidence d'Automne 8, boulevard Paturle 59360 LE CATEAU CAMBRESIS | 03 27 84 66 66 automne@ch-lecateau.fr |
| DOUAISIS | Centre Hospitalier Douai Route de Cambrai - BP 10740 59057 DOUAI CEDEX | 03 27 94 70 00 dg@ch-douai.fr |
| SAMBRE-AVESNOIS | Centre Hospitalier Le Quesnoy 90, rue du 8 mai 1945 - BP 20061 59350 LE QUESNOY | 03 27 14 86 14 direction@ch-lequesnoy.fr |
| VALENCIENNOIS | Centre Hospitalier Valenciennes Résidence Val d'Escaut Avenue Desandrouin - BP 479 59322 VALENCIENNES | 03 27 14 33 33 accueilvalesc@ch-valenciennes.fr |

→ Les **Unités Cognito-Comportementales (UCC)**

| Zone de proximité | NOM et ADRESSE | TÉL. / MAIL |
|--------------------------|-------------------------------------------------------------------------------------------------------------|--------------------|
| DOUAISIS | Clinique Saint-Roch Château de la Motte SSR 48, chemin de la Motte 59870 MARCHIENNES | 03 27 99 57 57 |
| SAMBRE-AVESNOIS | Centre Hospitalier Hautmont 136, rue Gambetta 59330 HAUTMONT | 03 27 63 60 20 |
| | Centre Hospitalier Le Quesnoy 90, rue du 8 mai 1945 59530 LE QUESNOY | 03 27 14 86 14 |

→ Les **plateformes d'accompagnement et de répit**

| Zone de proximité | NOM et ADRESSE | TÉL. / MAIL |
|-------------------------------------------------|-----------------------------------------------------------------------------------------------------------------------------------------|---------------------------------------------------------------------|
| CAMBRESIS | Maison des aidants du Cambrésis Centre Hospitalier de Le Cateau 28, boulevard Paturle 59360 LE CATEAU CAMBRESIS | 03 27 84 66 97 06 85 69 19 31 maisondesaidants@ch-lecateau.fr |
| DOUAISIS | Maison des aidants du Douaisis Résidence La Fonderie 67, rue de la Fonderie 59500 DOUAI | 03 27 93 77 85 pfr.douaisis@fondationpartageetvie.org |
| SAMBRE- AVESNOIS | Plateforme de répit Sambre Avesnois EHPAD Les Tilleuls 67, rue d'Hautmont 59600 MAUBEUGE | 03 27 61 84 05 accueildejourpfr@afeji.org |
| VALENCIENNOIS SAMBRE- AVESNOIS | Plateforme de répit du Valenciennois - Quercitain Résidence Vauban 25 rue Jean Jaurès 59530 LE QUESNOY | 03 27 09 22 02 plateforme.repit@ch-lequesnoy.fr |

MÉTROPOLE FLANDRES (59)

→ Les **consultations mémoire référentes** de Territoire

| Zone de proximité | NOM et ADRESSE | TÉL. / MAIL |
|--------------------|------------------------------------------------------------------------------------------------------------------------------------------------|----------------|
| DUNKERQUOIS | Centre Hospitalier Dunkerque Services de neurologie et gériatrie 130, avenue Herbeaux 59385 DUNKERQUE CEDEX | 03 28 28 56 82 |
| FLANDRE INTÉRIEURE | CMMF (psychiatrie et gériatrie) Antenne du CMRR de Lille 49 bis, rue de Neuve Église 59270 BAILLEUL | 03 28 43 47 33 |
| LILLE | CHU Lille - CMRR Hôpital Roger Salengro Boulevard du Professeur Emile Laine 59037 LILLE CEDEX | 03 20 44 60 21 |
| | CHU Lille Hôpital gériatrique des Bâteliers 23, rue des Bâteliers 59037 LILLE CEDEX | 03 20 44 45 75 |
| | GHICL Lille - Service de Neurologie Hôpital Saint-Vincent-de-Paul Boulevard de Belfort 59020 LILLE CEDEX | 03 20 87 48 48 |
| | Centre Hospitalier Seclin Pôle gériatrie-autonomie Rue d'Apolda 59113 SECLIN CEDEX | 03 20 62 75 35 |
| ROUBAIX-TOURCOING | Centre Hospitalier Roubaix Hôpital Victor Provo Gériatrie et neurologie 11/17, boulevard Lacordaire 59046 ROUBAIX CEDEX 1 | 03 20 99 13 63 |
| | Centre Hospitalier Tourcoing Pôle gériatrique et neurologie 155, rue du Président Coty - BP 619 59208 TOURCOING CEDEX | 03 20 69 46 33 |

→ Les **consultations mémoire de proximité**

| Zone de proximité | NOM et ADRESSE | TÉL. / MAIL |
|-------------------|---------------------------------------------------------------------------------------------------------------|----------------|
| DUNKERQUOIS | Polyclinique de Grande Synthe gériatrie Avenue de la Polyclinique - BP 20159 59792 GRANDE SYNTHE | 03 80 58 60 95 |

| | | |
|--------------------------|-----------------------------------------------------------------------------------------------------------------------------|----------------|
| LILLE | Centre gériatrique hospitalier Jean de Luxembourg 20, rue Henri Barbusse - BP 60069 59481 HAUBOURDIN CEDEX | 03 62 21 04 00 |
| ROUBAIX-TOURCOING | Clinique Saint-Jean Groupe RAMSAY 34, rue Saint-Jean 59100 ROUBAIX | 03 59 63 34 13 |
| | CHI de Wasquehal Centre de gériatrie Rue Salvador Allende - BP 165 59444 WASQUEHAL CEDEX | 03 20 89 65 65 |

→ Les Équipes Spécialisées Alzheimer à Domicile (ESAD)

| Zone de proximité | NOM et ADRESSE | TÉL. / MAIL |
|-------------------------------|---------------------------------------------------------------------------------------------------------------------|---------------------------------------------------------------------------|
| DUNKERQUOIS | SSIAD ASSAD Dunkerque 6-8, rue de Furnes - BP 4198 59378 DUNKERQUE Cedex 1 | 03 28 65 86 60 / 03 28 65 86 69 equipe.specialisee@assad-dunkerque.org |
| FLANDRE INTÉRIEURE | SSIAD de Bailleul 41, rue d'Ypres 59270 BAILLEUL | 03 28 49 24 03 ssiad@ville-bailleul.fr esad@ville-bailleul.fr |
| LILLE | SSIAD Thumeries 3, rue Albert Samain 59239 THUMERIES | 03 20 86 96 53 esad@thumeries.fr |
| | SSIAD de Linselles Antenne de Linselles ZA les Watines Allée Jean-Marie Verroye 59126 LINSELLES | 03 20 03 32 81 esadlinselles@association-bethanie.fr |
| | SSIAD de Linselles Antenne de Lille 329, boulevard Victor Hugo 59000 LILLE | 03 20 42 50 81 esadlille@association-bethanie.fr |
| | SSIAD de Fournes en Weppes 700, rue Faidherbe 59134 FOURNES EN WEPPEES | 03 20 44 08 50 esad.fournes@croix-rouge.fr |
| ROUBAIX TOURCOING | SSIAD du CHI Wasquehal 2, rue Salvador Allende - BP 165 59444 WASQUEHAL CEDEX | 03 20 89 65 40 ssiad@ch-wasquehal.fr |
| | SSIAD du CCAS de Roubaix 46, boulevard de Metz 59100 ROUBAIX | 03 20 02 06 66 contact@ccas-roubaix.fr |
| | SSIAD de Tourcoing 26, rue de la Bienfaisance 59200 TOURCOING | 03 20 11 34 80 ssiad@ccas-tourcoing.fr |

→ Les **Missions pour l'Autonomie et l'Intégration des services d'Aides et de soins aux personnes Âgées (MAIA)**

| Zone de proximité | NOM et ADRESSE | TÉL. / MAIL |
|---------------------------|---------------------------------------------------------------------------------------------------------------|------------------------------------------------------|
| DUNKERQUOIS | MAIA du Littoral-Flandres 30, rue de Beaumont - 1 ^{er} étage 59140 DUNKERQUE | 03 28 21 67 73 contact@maialittoralflandres.fr |
| FLANDRE INTÉRIEURE | MAIA Flandre Lys 321, route d'Hazebrouck 59190 CAESTRE | 09 72 38 18 71 contact@maia-flandrelys.fr |
| LILLE | MAIA Lille Métropole Sud-Est 7, rue Jean Baptiste Lebas 59133 PHALEMPIN | 03 20 90 01 01 contact@eollis.net |
| | MAIA Lille aggro. 53-55, rue Jean Jaurès Entrée A - 2 ^{ème} étage 59000 LILLE | 03 20 87 49 49 maia-lille-agglo@ghicl.net |
| TOURCOING | MAIA Tourcoing - Vallée de la Lys Résidence La Roseaie 319, Rue Racine 59200 TOURCOING | 03 20 69 40 46 secretriart.maia@ccas-tourcoing.fr |
| ROUBAIX | MAIA LISAS - CH de Roubaix 35, rue de Barbieux - CS 60359 59306 ROUBAIX Cédex | 03 20 99 13 43 |

→ Les **EHPAD** avec **PASA**

| Zone de proximité | NOM et ADRESSE | TÉL. / MAIL |
|---------------------------|--------------------------------------------------------------------------------------------------|----------------------------------------------------|
| DUNKERQUOIS | EHPAD Saint-Jean 41, avenue Felix Bernard 59380 BERGUES | 03 28 68 62 99 accueil@residence-saint-jean.fr |
| | EHPAD Olivier Varlet 17, rue Verte 59630 BOURBOURG | 03 28 22 29 41 ehpad.o.varlet.bureau@nordnet.fr |
| FLANDRE INTÉRIEURE | EHPAD Résidence Françoise LUXEMBOURG 23, rue Delattre de Tassigny 59280 ARMENTIERES | 03 20 48 33 33 direction@ch-armentieres.fr |
| | EHPAD Centre Hospitalier Bailleul 40, rue de Lille 59270 BAILLEUL | 03 28 43 70 00 |
| | EHPAD Résidence des Hauts de Flandre 633, avenue Albert Mahieu 59670 CASSEL | 03 28 42 44 30 resid.hautsdeflandre@wanadoo.fr |

| | | |
|-------------------------------|---------------------------------------------------------------------------------------------|---------------------------------------------------------|
| FLANDRE INTÉRIEURE | EHPAD Les Charmilles 10, rue Saint-Vincent-de-Paul 59940 ESTAIRES | 03 28 48 85 22 mrestaires@orange-business.fr |
| | EHPAD Le Clos des Tilleuls 1, rue de l'Hôpital 59190 HAZEBOUCK | 03 28 42 67 00 direction@ch-hazebrouck.fr |
| | EHPAD Domaine des Tuilleries 7, place des Anciens Combattants 59840 PERENCHIES | 03 20 22 44 38 domainedestuileries@wanadoo.fr |
| | EHPAD Résidence Abbe Lefrancois 24, rue du Stade 59181 STEENWERCK | 03 28 49 96 59 maison-retraite.steenwerck@wanadoo.fr |
| LILLE | EHPAD Les Jardins Argentés Chemin Desnouillet 59112 ANNOEULLIN | 03 20 60 60 60 mr.lesjardinsargentés6@orange.fr |
| | EHPAD Saint-François-de-Sales 2, place Gandhi 59160 CAPINGHEM | 03 20 22 57 80 |
| | EHPAD Residence le Bosquet 3, rue Aristide Briand 59320 HAUBOURDIN | 03 20 07 63 33 |
| | EHPAD Tiers Temps Saint-Maur 15, avenue Saint-Maur 59110 LA MADELEINE | 03 20 15 68 68 saint-maur-madeleine@domusvi.com |
| | EHPAD Soleil d'Automne 7, allée du Béguinage 59130 LAMBERSART | 03 20 00 88 79 accueil.sda@orange.fr |
| | EHPAD L'Accueil 11, rue de la Briquetterie 59800 LILLE | 03 28 36 26 40 ehpadlaccueil@ghicl.net |
| | EHPAD Saint-Antoine-de-Padou 329, boulevard Victor Hugo 59000 LILLE | 03 20 78 59 59 contact@feron-vrau.com |
| | EHPAD Saint-Jean 73, rue des Stations 59800 LILLE | 03 20 13 26 00 maison.saintjean@wanadoo.fr |
| | EHPAD Résidence Service Edilys 37, rue Meurein 59000 LILLE | 03 20 14 31 31 edilysaccueil@afeji.org |
| | EHPAD Les Provinces Du Nord 44, rue du Lazaro 59700 MARCQ EN BAROEUL | 03 20 89 34 69 accueil@provincesdunord.fr |
| | Résidence EHPAD Les Marronniers 45, avenue de la Marne 59700 MARCQ EN BAROEUL | 03 20 72 65 75 residencelesmarronniers@poleemmah.fr |
| | EHPAD Temps de Vie 50, rue Georges Maertens 59350 SAINT-ANDRE-LEZ-LILLE | 03 20 21 80 80 ehpad.standre@tempsdevie.fr |

| | | |
|-----------------------------------------------------------------------------------|-------------------------------------------------------------------------------------|----------------------------------------------------------|
| LILLE | EHPAD Les Augustines Rue d'Apolda 59113 SECLIN | 03 20 62 70 39 |
| | EHPAD Les Orchidées 145, rue de Lille 59650 VILLENEUVE D'ASCQ | 03 20 19 62 62 direction.villeneuve@lesorchidees.fr |
| | EHPAD Résidence Obert 2, rue des Écoles 59118 WAMBRECHIES | 03 20 63 60 60 residence.obert.wambrechies@wanadoo.fr |
| ROUBAIX-TOURCOING | EHPAD Fleur de Lys 72, rue de Quesnoy 59560 COMINES | 03 20 14 28 28 direction@hopital-comines.fr |
| | Résidence La Fleur de l'Age 20 bis, allée des Sports 59560 COMINES | 03 20 94 09 28 courrier@ehpad-lafleurdelage.fr |
| | Résidence des Aulnes 417, rue Jules Guesde 59510 HEM | 03 20 65 98 88 contact@lesaulnes-hem.fr |
| | EHPAD Résidence Isabeau de Roubaix 67, rue Saint-Antoine 59100 ROUBAIX | 03 20 99 30 89 secretariat.direction@ch-roubaix.fr |
| | EHPAD Les Orchidées 5, rue Henri Bossut 59100 ROUBAIX | 03 20 66 79 79 contact.roubaix@lesorchidees.fr |
| | EHPAD Isabeau du Bosquel 89, rue Nationale 59200 TOURCOING | 03 20 23 43 00 gerontologie@ch-tourcoing.fr |
| | EHPAD Résidence le Golf 2, rue Salvador Allende 59290 WASQUEHAL | 03 20 89 65 60 direction@ch-wasquehal.fr |
| EHPAD Le Hameau du Bel Age 30, rue Alexander Fleming 59393 WATTRELOS | 03 20 66 40 00 dg@ch-wattrelos.com | |

→ Les Unités Hébergement Renforcées (UHR)

| Zone de proximité | NOM et ADRESSE | TÉL. / MAIL |
|---------------------------|-------------------------------------------------------------------------------------------------------------------|----------------------------------------------|
| DUNKERQUOIS | Polyclinique Grande Synthe Avenue de la Polyclinique - BP 20159 59792 GRANDE SYNTHÉ CEDEX | 03 28 58 60 00 direction@pg-s.com |
| FLANDRE INTÉRIEURE | Centre Hopsitalier HAZEBROUCK EHPAD Clos des Tilleuls 1, rue de l'Hôpital 59190 HAZEBROUCK | 03 28 42 67 00 direction@ch-hazebrouck.fr |
| LILLE | CHU Lille site des Bateliers 23, rue des Bateliers 59037 LILLE CEDEX | 03 20 44 68 69 |

| | | |
|-------------------|-------------------------------------------------------------------------------------------------------------------------------|--------------------------------------------------|
| LILLE | Centre Hospitalier Seclin EHPAD Les Augustines Rue d'Apolda 59113 SECLIN | 03 20 62 75 82 directiongenerale@ghsc.fr |
| | Centre Hospitalier Loos-Haubourdin EHPAD Jehanne de Luxembourg 29, rue Henri Barbusse 59320 HAUBOURDIN | 03 20 10 15 15 direction@ghlh.fr |
| | EHPAD Saint-Antoine de Padoue Centre Feron Vrau 329, boulevard Victor Hugo 59000 LILLE | 03 20 78 59 59 contact@feron-vrau.com |
| ROUBAIX TOURCOING | Centre Hospitalier Roubaix Résidence de la Fraternité 20, avenue Julien Lagache 59100 ROUBAIX | 03 20 99 12 33 |
| | Centre Hospitalier Tourcoing EHPAD Les Maisonnées 155, rue du Président Coty 59200 TOURCOING | 03 20 69 47 50 gerontologie@ch-tourcoing.fr |
| | CHI WASQUEHAL 2, rue Salvador Allende 59290 WASQUEHAL | 03 20 89 65 60 / 65 direction@ch-wasquehal.fr |

→ Les Unités Cognito-Comportementales (UCC)

| Zone de proximité | NOM et ADRESSE | TÉL. / MAIL |
|--------------------|---------------------------------------------------------------------------------------------------------------------|----------------|
| DUNKERQUOIS | Polyclinique de Grande Synthe Avenue de la Polyclinique - BP 20159 59792 GRANDE SYNTHÉ CEDEX | 03 28 58 60 52 |
| FLANDRE INTÉRIEURE | Centre Médical des Monts de Flandre EPSM Bailleul 49 bis, rue de Neuve Église 59270 BAILLEUL | 03 28 43 47 43 |
| LILLE | CHU Lille Hôpital Fontan II Avenue André Verhaeghe 59037 LILLE CEDEX | 03 20 44 58 51 |
| | Groupe Hospitalier Loos - Haubourdin 20, rue Henri Barbusse - BP 57 59374 LOOS CEDEX | 03 62 21 04 04 |
| | Groupe Hospitalier Seclin-Carvin Rue d'Apolda - BP 109 59471 SECLIN CEDEX | 03 20 62 70 98 |

→ Les **plateformes d'accompagnement et de répit**

| Zone de proximité | NOM et ADRESSE | TÉL. / MAIL |
|---------------------------|-------------------------------------------------------------------------------------------------------------------------------------------------------------|----------------------------------------------------------------------------|
| DUNKERQUOIS | La Maison d'Aloïs ZAC de la Croix Rouge Rue du Millénium RD 110 59380 SOCX | 03 28 62 88 46 06 52 21 25 24 maisondalois@apahm-asso.fr |
| FLANDRE INTÉRIEURE | Maison des Aidants Flandre Intérieure Pôle de Gériatrie du Centre Hospitalier d'Armentières 18, rue du Maréchal Foch 59280 ARMENTIERES | 03 20 48 11 54 06 87 10 53 66 maisondesaidants@ch- armentieres.fr |
| LILLE | Maison des Aidants Métropole Lille 117, rue de Condé - CS 90255 59019 LILLE CEDEX | 03 20 42 50 82 maisondesaidants@feron-vrau.com |
| ROUBAIX-TOURCOING | Maison des Aidants Métropole Roubaix- Tourcoing 1, place de la Gare 59100 ROUBAIX | 03 20 28 64 49 roubaix.maisondesaidants@ feron-vrau.com |

OISE (60)

→ Les consultations mémoire référentes de territoire

| Zone de proximité | NOM et ADRESSE | TÉL. / MAIL |
|-------------------|--------------------------------------------------------------------------------------------------------------------------------------|----------------|
| OISE EST | Centre Hospitalier Compiègne-Noyon Service de gériatrie 8, avenue Henri Adnot ZAC de Mercières 3 60200 COMPIÈGNE | 03 44 23 62 14 |
| | Centre Hospitalier Creil Boulevard Laennec 60100 CREIL | 03 44 21 70 11 |
| OISE OUEST | Centre Hospitalier Beauvais Pavillon Jacoby Avenue Léon Blum - BP 40319 60000 Beauvais | 03 44 11 22 06 |

→ Les consultations mémoire de proximité

| Zone de proximité | NOM et ADRESSE | TÉL. / MAIL |
|-------------------|------------------------------------------------------------------------------------------------------|----------------|
| OISE EST | Centre Hospitalier Compiègne-Noyon Site de Noyon Avenue Alsace Lorraine 60400 NOYON | 03 44 44 46 28 |
| | Centre Hospitalier Senlis Pôle de gériatrie clinique Avenue Paul Rougé 60300 SENLIS | 03 44 21 70 11 |
| OISE OUEST | Hôpital Rue Frédéric Raboisson 60600 CLERMONT | 03 44 77 35 09 |

→ Les Équipes Spécialisées Alzheimer à Domicile (ESAD)

| Zone de proximité | NOM et ADRESSE | TÉL. / MAIL |
|-------------------|--------------------------------------------------------------------------------------------------|------------------------------------------------------|
| OISE EST | SSIAD ABEJ Coquerel 173, rue du Chemin Croissant Bois de Plaisance 60280 VENETTE | 03 44 42 77 32 asd@abej-coquerel.org |
| | SSIAD Senlis Association La Compassion 57 bis, rue de Brichebay 60300 SENLIS | 03 44 25 13 89 secretariat.senlis@lacompassion.fr |
| | SSIAD ASDAPA Compiègne 12, rue de la 8 ^e division 60200 COMPIÈGNE | 03 44 40 29 73 soins@asdapa.asso.fr |

| | | |
|-------------------|------------------------------------------------------------------------------------------------|------------------------------------------------------|
| OISE OUEST | SSIAD de Froissy ESA de l'AMAPA 25, rue Jacques de Guehengnies 60000 BEAUVAIS | 09 70 19 29 82 esa.froissy@amapa.fr |
| | SSIAD de Crèvecœur Place de l'Hotel de Ville - BP 44 60360 CRÈVECŒUR LE GRAND | 03 60 05 00 06 ssiad.hopital.crevecœur@wanadoo.fr |

→ Les **Missions pour l'Autonomie et l'Intégration des services d'Aides et de soins aux personnes Âgées (MAIA)**

| Zone de proximité | NOM et ADRESSE | TÉL. / MAIL |
|--------------------------|------------------------------------------------------------------------------------------------------------------------|---------------------------------------|
| OISE EST | MAIA OISE Est ARC Tertiaire de La Croix Saint-Ouen 64, rue Claude Bourgelat 60610 LA CROIX SAINT-OUEN | 03 44 75 19 03 maia@hygiesante.org |
| OISE OUEST | MAIA Oise Ouest Pavillon Beaupré 40, avenue Léon Blum 60000 BEAUVAIS | 03 44 11 24 45 maia@ch-beauvais.fr |

→ Les **EHPAD** avec **PASA**

| Zone de proximité | NOM et ADRESSE | TÉL. / MAIL |
|--------------------------|-------------------------------------------------------------------------------------------------|---------------------------------------------------------|
| OISE OUEST | EHPAD Compassion 59, rue d'Amiens 60000 BEAUVAIS | 03 44 05 92 92 secretariat.beauvais@lacompassion.fr |
| | EHPAD Centre Hospitalier Beauvais 92, rue de la Mie au Roy 60000 BEAUVAIS | 03 44 11 21 21 ehpadsaintlucien@ch-beauvais.fr |
| | EHPAD Compassion 4 bis, rue de la Libération 60240 CHAUMONT EN VEXIN | 03 44 49 53 00 contact.ehpad.cht@lacompassion.fr |
| | EHPAD HL Crèvecœur-Le-Grand 18, place de l'Hotel de Ville 60360 CRÈVECŒUR LE GRAND | 03 44 13 36 41 secretariatdirection@hl-crevecœur.com |
| | EHPAD Compassion Allée Jean du Puy 60420 DOMFRONT | 03 44 51 52 53 directeur.general@lacompassion.fr |
| | EHPAD Ève 1, rue du Point du Jour 60330 ÈVE | 03 44 60 52 06 chateaueve.cl@hotmail.fr |
| | EHPAD Domusvie 1493, chemin de la Chaussée 60270 GOUVIEUX | 03 44 58 02 22 |
| | EHPAD HL Grandvilliers 9, place Barbier 60210 GRANDVILLIERS | 03 44 13 32 10 secretariat@ch-grandvilliers.fr |

| | | |
|-------------------|-------------------------------------------------------------------------------------------------------------|----------------------------------------------------------------|
| OISE OUEST | EHPAD Liancourt 1, rue Marcel Cachin 60140 LIANCOURT | 03 44 73 02 27 maison.retraite.liancourt@orange.fr |
| | EHPAD La Grande Prairie 2, rue de la Croix Blanche 60290 MONCHY SAINT-ÉLOI | 03 44 31 31 00 |
| | EHPAD La Valouise 190, route de Verberie 60129 ORROUY | 03 44 88 38 90 la.valouise@wanadoo.fr |
| | EHPAD Les Jardins Médicis 31, place de la Ferme du Fay 60700 PONTPOINT | 03 44 56 82 82 dir-medicis-pontpoint@domusvi.com |
| | EHPAD Centre Hospitalier Pont-Sainte-Maxence 5, rue Ambroise Croizat 60700 PONT SAINTE-MAXENCE | 03 44 31 77 00 direction@ch-pont.fr |
| | EHPAD Saint-Corneil 10, rue Saint-Nicolas 60410 VERBERIE | 03 44 40 64 70 contact@mr-verberie.fr |
| OISE EST | EHPAD Temps de Vie 2, rue des Noyonvals 60350 ATTICHY | 03 44 42 10 19 ehpad.attichy@tempsdevie.fr |
| | EHPAD Villa Epinomis 4, rue du Plémont 60200 COMPIÈGNE | 03 44 20 59 90 accueil-ve@epinomis.fr |
| | EHPAD CHICN Compiègne 22, rue de la Justice 60200 COMPIÈGNE | 03 44 23 69 01 cffdirection.secretariat@ch-compiegneoyon.fr |
| | EHPAD Fondation de Berny 48, rue du Château 60640 GUISCARD | 03 44 43 20 40 contact@fondationdeberny.fr |
| | EHPAD CHICN Noyon Avenue d'Alsace Lorraine 60400 NOYON | 03 44 44 42 01 direction.secretariat1@ch-compiegneoyon.fr |
| | EHPAD Condé Place Maurice Versepuy 60500 CHANTILLY | 03 44 67 44 67 accueil@fondation-conde.com |

→ Les **Unités Hébergement Renforcées (UHR)**

| Zone de proximité | NOM et ADRESSE | TÉL. / MAIL |
|--------------------------|----------------------------------------------------------------------------------------------------|----------------------------------------------------------------|
| OISE EST | CHI Compiègne-Noyon - Site de NOYON Avenue Alsace Lorraine 60400 NOYON | 03 44 23 60 00 cffdirection.secretariat@ch-compiegneoyon.fr |
| OISE OUEST | Centre Hospitalier Beauvais Pavillon Auguste Joly Avenue Léon Blum 60000 BEAUVAIS | 03 44 11 24 07 / 06 ehpadsaintlucien@ch-beauvais.fr |

→ Les **Unités Cognito-Comportementales (UCC)**

| Zone de proximité | NOM et ADRESSE | TÉL. / MAIL |
|-------------------|------------------------------------------------------------------------------------|----------------|
| OISE OUEST | Institut médical de Breteuil 32, rue de Paris 60120 BRETEUIL SUR NOYE | 03 44 80 69 00 |

→ Les **plateformes d'accompagnement et de répit**

| Zone de proximité | NOM et ADRESSE | TÉL. / MAIL |
|--------------------|---------------------------------------------------------------------------------------------------------------------------------------------|--------------------------------------------------------|
| OISE - EST | Plateforme d'accompagnement et de répit Oise Est - Antenne de Compiègne 64, rue Paul Bourgelet 60160 LACROIX SAINT-OUEN | 03 44 73 85 37 plateforme.repit.compiègne@orange.fr |
| | Plateforme d'accompagnement et de répit Oise Est - Siège de Liancourt 1, rue Marcel Cachin - BP 9001 60332 LIANCOURT | 03 44 73 85 37 plateforme.repit.liancourt@orange.fr |
| OISE- OUEST | Plateforme d'accompagnement et de répit Oise Ouest - Bât Beaupré / Centre Hospitalier Beauvais Avenue Léon Blum 60000 BEAUVAIS | 03 44 11 26 27 plateformederepit@gcs.ch2o.fr |

PAS DE CALAIS (62)

→ Les consultations mémoire référentes de territoire

| Zone de proximité | NOM et ADRESSE | TÉL. / MAIL |
|-------------------|----------------------------------------------------------------------------------------------------------------------------------------------|----------------|
| ARRAGEOIS | Centre Hospitalier Arras Neurologie et gériatrie 57, avenue Winston Churchill 62000 ARRAS | 03 21 21 13 61 |
| AUDOMAROIS | Centre Hospitalier Région de Saint-Omer Service de gériatrie Route de Blendecques Helfaut - BP 60357 62505 SAINT-OMER CEDEX | 03 21 88 73 41 |
| BETHUNOIS | Centre Hospitalier Bethune Neurologie et gériatrie Rue Delbecque 62660 BEUVRY | 03 21 64 40 09 |
| BOULONNAIS | Centre Hospitalier Boulogne sur Mer Gériatrie et neurologie Allée Jacques Monod 62200 BOULOGNE SUR MER | 03 21 99 30 56 |
| CALAISIS | Centre Hospitalier Calais Service de neurologie et gériatrie 1601, boulevard des Justes 62100 CALAIS | 03 21 46 33 60 |
| LENS-HENIN | Centre Hospitalier Lens Centre de gériatrie et de neurologie 99, route de la Bassée 62307 LENS CEDEX | 03 21 69 12 34 |
| MONTREUILLOIS | Fondation Hopale Service de neurologie 47, rue du Docteur Calot - BP 2 62608 BERCK SUR MER CEDEX | 03 62 88 27 00 |
| | Centre Hospitalier Arrondissement de Montreuil Route départementale 140 - BP 8 62180 RANG DU FLIERS | 03 21 89 35 96 |

→ Les consultations mémoire de proximité

| Zone de proximité | NOM et ADRESSE | TÉL. / MAIL |
|-------------------|-------------------------------------------------------------------------------------------------------------------------------------|----------------|
| ARRAGEOIS | Centre Hospitalier du Ternois Rue d'Hesdin - BP 90079 62265 SAINT-POL SUR TERNOISE CEDEX | 03 21 03 20 00 |
| BETHUNOIS | Clinique Anne d'Artois 100, boulevard Basly 62400 BETHUNE | 03 21 63 87 20 |
| LENS-HENIN | Centre Hospitalier Carvin Service de soins de suite et gérontologie clinique 76, rue Salvador Allende 62220 CARVIN | 03 21 77 28 33 |

→ Les Équipes Spécialisées Alzheimer à Domicile (ESAD)

| Zone de proximité | NOM et ADRESSE | TÉL. / MAIL |
|-------------------|----------------------------------------------------------------------------------------------------------|----------------------------------------------------------------------|
| ARRAGEOIS | SSIAD Ecoust Saint-Mein - Association 3S Place du Général de Gaulle 62128 ECOUST SAINT-MEIN | 03 21 48 12 85 contact@3s-62.fr |
| | SSIAD Saint-Pol-Sur-Ternoise - ADMR 88, rue de Wathieumetz 62130 SAINT-POL SUR TERNOISE | 03 21 03 34 24 siad-stpol@fed62.admr.org |
| AUDOMAROIS | SSIAD d'Aire Sur La Lys Rue Jean Monnet - BP 40011 62921 AIRE SUR LA LYS | 03 21 95 42 52 esad@spasadaire.fr |
| BETHUNOIS | SSIAD ESAD ESPRAD 903, rue des Mioches 62136 LESTREM | 03 21 64 89 62 esad-lestrem@fed62.admr.org |
| | SSIAD de Bethune - Santelys 369, Rue Henri Cadot 62700 BRUAY LA BUISSIÈRE | 03 62 28 80 00 ssiad@santelys.fr esad@santelys.fr |
| BOULONNAIS | SSIAD du CCAS de Boulogne sur Mer 25, boulevard Daunou 62321 BOULOGNE SUR MER | 03 21 87 96 54 ccas-soins@ville-boulogne-sur-mer.fr |
| CALAISIS | SSIAD Ardres 430, avenue de Calais 62610 ARDRES | 03 21 82 10 83 ssiad.esa.ardres@orange.fr |
| LENS HENIN | SSIAD Carmi - Bully les Mines Antenne Lievin EMA 62 57, route de La Bassée 62300 LENS | 03 2113 05 89 esad.62@filieris.fr |
| | SSIAD de Carvin 23, rue Thibaut 62220 CARVIN | 03 21 74 94 85 esad@carvin.fr |
| MONTREUILLOIS | GCMS des SSIAD du Montreuillois 4, rue Carnot 62170 MONTREUIL | 03 21 81 29 10 sad-asp@wanadoo.fr esad-montreuillois@orange.fr |

→ Les Missions pour l'Autonomie et l'Intégration des services d'Aides et de soins aux personnes Âgées (MAIA)

| Zone de proximité | NOM et ADRESSE | TÉL. / MAIL |
|-------------------|-------------------------------------------------------------------------------------------------------------------|------------------------------------------------------------|
| ARRAGEOIS | MAIA de l'Arrageois 87, place Chanteclair 62223 SAINT-NICOLAS LEZ ARRAS | 03 21 21 50 51 maia.arrageois@pasdecals.fr |
| AUDOMAROIS | MAIA de l'Audomarois Centre administratif Saint-Louis 16, rue du Saint-Sépulcre 62500 SAINT-OMER | 03 21 12 28 37 maison.autonomie.audomarois@pasdecals.fr |

| | | |
|----------------------|------------------------------------------------------------------------------------------|------------------------------------------------------------------------|
| BETHUNE BRUAY | MAIA du Béthunois 8, rue Ludovic Boutleux 62400 BETHUNE | 03 21 01 66 87 maison.autonomie.artois@ pasdecalais.fr |
| BOULONNAIS | MAIA du Boulonnais 153, rue de Brequerecque - BP 153 62321 BOULOGNE SUR MER | 03 21 99 46 66 maia.boulonnais@pasdecalais.fr |
| CALAISIS | MAIA Calaisis 44, rue Gaillard - BP 507 62106 CALAIS | 03 21 00 00 70 maison.autonomie.calaisis@ pasdecalais.fr |
| LENS HENIN | MAIA Lens Henin 24, rue Mélusine 62252 HENIN BEAUMONT CEDEX | 03 21 79 58 70 mission.accompagnement.lens. henin@pasdecalais.fr |
| MONTREUILLOIS | MAIA du Montreuillois Place Saint-Walloy 62170 MONTREUIL SUR MER | 03 21 90 00 00 maison.autonomie.montreuillois@ pasdecalais.fr |

→ Les **EHPAD** avec **PASA**

| Zone de proximité | NOM et ADRESSE | TÉL. / MAIL |
|--------------------------|--------------------------------------------------------------------------------|------------------------------------------------------|
| ARRAGEOIS | EHPAD P. Bolle Rue l'Abbe Lemire 62000 ARRAS | 03 21 21 71 71 direction@ch-arras.fr |
| | EHPAD HENRI GUIDET 55, rue de la République 62450 BAPAUME | 03 21 16 06 00 direction.generale@ch-bapaume.fr |
| | EHPAD La Quiétude 29 ter, rue de Gouy 62112 CORBEHEM | 03 27 88 88 62 |
| | EHPAD de Nedonchel Rue d'Aire 62550 NEDONCHEL | 03 21 44 53 53 secretariat.nedonchel@orange.fr |
| | EHPAD LES VERRIERES 101, rue de Blaringhem 62550 PERNES EN ARTOIS | 03 21 04 16 16 secretariat@lesverrieres.fr |
| AUDOMAROIS | EHPAD Résidence de Lys Boulevard de Gaulle 62922 AIRE-SUR-LA-LYS | 03 21 39 00 65 direction@ch-stomer.fr |
| | EHPAD Les Fontinettes 15, rue Vaillant Couturier 62510 ARQUES | 03 21 12 27 61 |
| | EHPAD Bernard Devulder 25, rue Bernard Chochoy 62380 ESQUERDES | 03 21 95 26 98 direction@ehpad-b-devulder.fr |
| | EHPAD Raymond Dufay Place de l'Hôtel de Ville 62967 LONGUENESSE | 03 21 38 90 80 ehpadlonguenesse@vieactive.asso.fr |

| | | |
|----------------------|-------------------------------------------------------------------------------------------|------------------------------------------------------|
| BETHUNOIS | EHPAD Résidence de France 673, rue du Général Leclercq 62660 BEUVRY | 03 21 61 87 87 direction@residencedefrance.com |
| | EHPAD Les Remparts 14, rue de la Gare 62190 LILLERS | 03 21 54 62 62 direction@les-remparts-lillers.com |
| | EHPAD Du Bon Air 401, rue du Sirocco 62540 MARLES LES MINES | 03 21 61 49 20 ehpadmarles@vieactive.asso.fr |
| | EHPAD Sailly-Sur-La-Lys 22, rue Jean Monnet 62840 SAILLY-SUR-LA-LYS | 03 21 63 16 90 ehpadsailly@vieactive.asso.fr |
| | EHPAD Saint-Camille 1, rue Desmazieres 62131 VERQUIN | 03 21 68 75 40 residencesaintcamille@wanadoo.fr |
| BOULONNAIS | EHPAD Temps de Vie Saint-Augustin 7, rue Leuillieux 62200 BOULOGNE SUR MER | 03 91 18 10 00 ehpad.boulogne@tempsdevie.fr |
| | EHPAD Saint-Antoine 2, rue du Pilbois 62240 DESVRES | 03 21 99 65 65 direction.desvres@gmail.com |
| CALAISIS | EHPAD Notre Dame des Campagnes 172, rue du Père Duchenne 62132 CAFFIERS | 03 21 46 51 51 direction.caffiers@yahoo.com |
| | Maison Dominicaine TEMPS DE VIE 1, rue du Général De Gaulle 62132 HARDINGHEN | 03 21 85 00 78 ehpad.hardingen@tempsdevie.fr |
| LENS HENIN | EHPAD Les Orchidées Rue Léonie Stienne 62220 CARVIN | 03 21 77 47 45 |
| | EHPAD Polyclinique de Liévin Rue d'Entre Deux Monts 62800 LIEVIN | 03 21 44 84 82 |
| | EHPAD L'Orange Bleue 63, chemin du Bossu 62680 MERICOURT | 03 61 19 60 61 |
| | EHPAD Jacques Cartier 23, chemin Saint-Nazaire 62580 VIMY | 03 21 50 49 60 ehpadvimy@vieactive.asso.fr |
| MONTREUILLOIS | EHPAD La Fontaine Médicis 360, avenue de l'Europe 62780 CUCQ | 03 21 84 19 83 medicis-cucq@domusvi.com |
| | EHPAD Les Eprioux 49, rue du Saint-Esprit 62310 FRUGES | 03 21 47 17 77 maisonderetraitefruges@wanadoo.fr |
| | EHPAD Gabrielle Hielle Rue du Général Leclercq 62140 HUBY SAINT-LEU | 03 21 90 13 00 ehpadhubysaintleu@mgen.fr |

| | | |
|----------------------|-------------------------------------------------------------------------------|----------------|
| MONTREUILLOIS | EHPAD Saint-Walloy - Cham 16, place Saint-Walloy 62170 MONTREUIL | 03 21 90 15 80 |
|----------------------|-------------------------------------------------------------------------------|----------------|

→ Les **Unités Hébergement Renforcées (UHR)**

| Zone de proximité | NOM et ADRESSE | TÉL. / MAIL |
|--------------------------|--------------------------------------------------------------------------------------------------------------------------------------------------------|----------------------------------------------------|
| ARRAGEOIS | Centre Hospitalier Arras Résidence de Dainville Avenue de l'Hippodrome 62000 DAINVILLE | 03 21 24 43 50 geriatrie@ch-arras.fr |
| | Centre Hospitalier TERNOIS UHR L'Aquarelle Rue d'Hesdin 62130 GAUCHIN-VERLOINGT | 03 21 03 20 00 cht@chternois.fr |
| AUDORAMOIS | Centre Hospitalier d'Aire-sur-la-Lys Résidence de la Lys Boulevard de Gaulle 62922 AIRE-SUR-LA-LYS | 03 21 39 00 65 direction@ch-stomer.fr |
| BETHUNOIS | Centre Hospitalier Béthune Les jardins de l'Estracelles Rue Delbecque 62660 BEUVRY | 03 21 64 44 44 direction.generale@ch-bethune.fr |
| BOULONNAIS | Centre Hospitalier Boulogne sur Mer EHPAD La Frégate 87, rue de la Paix - BP 609 62200 BOULOGNE SUR MER | 03 21 99 30 66 c.papin@ch-boulogne.fr |
| CALAISIS | Centre Hospitalier Calais EHPAD La Roselière Pôle Santé du Vira 1601, boulevard des Justes - BP 33 62107 CALAIS CEDEX | 03 62 61 51 00 direction@ch-calais.fr |
| LENS-HENIN | Centre Hospitalier Lens EHPAD Montgré 41, rue Henri Mailly 62300 LENS | 03 21 69 19 47 ou 41 |
| | EHPAD L'Aquarelle Boulevard Lamendin 62160 BULLY LES MINES | 03 21 45 87 20 |

→ Les **Unités Cognito-Comportementales (UCC)**

| Zone de proximité | NOM et ADRESSE | TÉL. / MAIL |
|--------------------------|---------------------------------------------------------------------------------------------------------|--------------------|
| ARRAGEOIS | Centre Hospitalier Arras 3, boulevard Besnier - CS 90006 62022 ARRAS CEDEX | 03 21 21 10 10 |
| BOULONNAIS | Centre Hospitalier Boulogne sur Mer Rue Jacques Monod - BP609 62321 BOULOGNE SUR MER CEDEX | 03 21 99 30 55 |

| | | |
|----------------------|-----------------------------------------------------------------------------------------------------------------------------------|----------------|
| LENS-HENIN | Polyclinique de Riaumont Rue d'Entre Deux Monts 62800 LIEVIN | 03 21 44 80 76 |
| MONTREUILLOIS | Centre Hospitalier de l'Arrondissement de Montreuil sur Mer Route départementale 140 - CS 70008 62180 RANG DU FLIERS | 03 21 89 35 59 |

→ Les **plateformes d'accompagnement et de répit**

| Zone de proximité | NOM et ADRESSE | TÉL. / MAIL |
|--------------------------|-----------------------------------------------------------------------------------------------------------------------------------|----------------------------------------------------------------------|
| ARRAGEOIS | Plateforme d'Accompagnement de Répit Centre Hospitalier du Ternois 172-178, rue d'Hesdin 62130 GAUCHIN VERLOINGT | 03 21 47 07 70 plateforme.repit@chternois.fr |
| | Maison des aidants de l'Arrageois EHPAD Saint-Nicolas 38, rue Aristide Briand 62223 SAINT-NICOLAS-LEZ-ARRAS | 03 21 22 79 39 maison-des-aidants@accueillerelais.fr |
| AUDOMAROIS | Plateforme de Répit de l'Audomarois 13, rue Georges Sand 62510 ARQUES | 07 84 32 90 41 03 21 12 27 61 plateformederepit@fontinettes.eu |
| BETHUNE BRUAY | Relais des Aidants Centre Hospitalier de Béthune 27, rue Delbecque 62408 BETHUNE CEDEX 9 | 03 21 61 45 45 relaisaidants@ch-bethune.fr |
| BOULONNAIS | Plateforme de répit du Boulonnais 146, avenue Ferber - BP 10 62250 MARQUISE | 07 78 41 43 21 pfrliitoralboulonnais@groupehouzel.fr |
| CALAISIS | Plateforme de répit du Calaisis EHPAD La Roselière 1601, boulevard des Justes 62100 CALAIS | 03 62 61 51 44 06 45 68 71 57 pfr@ch-calais.fr |
| LENS HENIN | Maison des Aidants de Hénin-Carvin EHPAD Les Orchidées Rue Léonie Stienne 62220 CARVIN | 03 21 77 47 48 maisondesaidants@ghsc.fr |
| | Plateforme d'Accompagnement et de Répit Lens-Liévin EHPAD Orange Bleue 63, chemin du Bossu 62680 MERICOURT | 03 61 19 60 72 plateforme.aidants@apreva-rms.fr |
| MONTREUILLOIS | Maison des Aidants du Montreuillois EHPAD Les Oyats 16, avenue du Dr Fouchet 62600 BERCK-SUR-MER | 03 21 89 43 86 maisondesaidants@ch-montreuil.fr |

SOMME (80)

→ Les consultations mémoire référentes de territoire

| Zone de proximité | NOM et ADRESSE | TÉL. / MAIL |
|-------------------|-------------------------------------------------------------------------------------------------------------------------------------------|----------------|
| SOMME EST | CHU Amiens Picardie - CMRR Hôpital Sud - Service de neurologie 1, rond-point du Pr Christian Cabrol 80054 AMIENS CEDEX 1 | 03 22 66 82 40 |
| | CHU Amiens Picardie Site Nord - Service de gériatrie Place Victor Pauchet 80054 AMIENS CEDEX 1 | 03 22 45 57 13 |
| SOMME OUEST | Centre Hospitalier Abbeville Service de gériatrie 43, rue de l'Isle 80142 ABBEVILLE | 03 22 25 54 76 |

→ Les consultations mémoire de proximité

| Zone de proximité | NOM et ADRESSE | TÉL. / MAIL |
|-------------------|-----------------------------------------------------------------------------|----------------|
| SOMME EST | Centre Hospitalier Peronne Place du Jeu de Paume 80200 PERONNE | 03 22 83 60 00 |

→ Les Équipes Spécialisées Alzheimer à Domicile (ESAD)

| Zone de proximité | NOM et ADRESSE | TÉL. / MAIL |
|-------------------|--------------------------------------------------------------------------------------------------------------------------|-------------------------------------------------------------------------|
| SOMME OUEST | SSIAD Epissois d'Airaines 2, rue de l'Hospice 80270 AIRANES | 03 22 29 45 55 |
| | SSIAD d'Abbeville/Crecy en Ponthieu 30, rue Chevalier de la Barre 80100 ABBEVILLE | 03 22 20 20 70 responsable.abbeville@mutuelle-mbv.fr |
| SOMME EST | SSIAD Acheux en Amienois Maison d'Accueil et des Services 37, rue de Wazières 80560 ACHEUX EN AMIENNOIS | 03 22 76 45 16 esa@maison-aines-acheux.fr |
| | SPASAD Croix Rouge Amiens Montdidier 6, rue Colbert 80000 AMIENS | 03 22 33 10 00 spasad.somme@croix-rouge.fr |
| | Association Saint-Jean 6, rue Jean Perrin 80200 PERONNE | 03 22 84 48 61 esa.gcap@gmail.com contact@association-st-jean.com |

→ Les **Missions pour l'Autonomie et l'Intégration des services d'Aides et de soins aux personnes Âgées (MAIA)**

| Zone de proximité | NOM et ADRESSE | TÉL. / MAIL |
|--------------------|--------------------------------------------------------------------------------|------------------------------------------------|
| SOMME EST | MAIA Somme Est 26, route d'Amiens 80480 DURY | 03 22 42 93 22 accueil@reseaugeronto80.fr |
| SOMME OUEST | MAIA Somme Ouest 33, quai du Romerel 80230 SAINT-VALERY-SUR-SOMME | 03 22 60 89 41 pilotemaia80-ouest@orange.fr |

→ Les **EHPAD** avec **PASA**

| Zone de proximité | NOM et ADRESSE | TÉL. / MAIL |
|--------------------|-------------------------------------------------------------------------------------------------------|-------------------------------------------------------|
| SOMME EST | EHPAD La Neuville 5, place Augustin Dujardin 80090 AMIENS | 03 22 46 21 69 accueil@arassoc-laneuville.fr |
| | EHPAD Athies 2, rue Sainte Radegonde 80200 ATHIES | 03 22 85 61 44 maisonde-retraite.athies@wanadoo.fr |
| | EHPAD Saint-Joseph 2, rue Jean Catelas 80330 CAGNY | 03 22 50 30 90 joseph.st@wanadoo.fr |
| | EHPAD Centre Hospitalier Doullens Rue de Routequeue 80600 DOULLENS | 03 22 32 33 74 direction@ch-doullens.fr |
| | EHPAD Fouilloy 52, rue Hippolyte Noiret 80800 FOUILLOY | 03 22 96 42 42 secretariatdirection@seneos.fr |
| | EHPAD Centre Hospitalier Ham 56, rue de Verdun 80400 HAM | 03 23 81 40 00 direction@ch-ham.com |
| | EHPAD Nesle 2, rue du Faubourg Saint-Marcoult 80190 NESLE | 03 22 88 25 87 |
| | EHPAD CHIMR Roye 1, rue de la Pêcherie 80700 ROYE | 03 22 73 45 28 |
| SOMME OUEST | EHPAD Epissos Airaines 2, rue de l'Hospice 80270 AIRAINES | 03 22 29 65 50 ehpad.airaines@epissos.fr |
| | EHPAD Bray sur Somme 1, rue du Chevalier de la Barre 80340 BRAY SUR SOMME | 03 22 76 01 41 pasa.bray@seneos.fr |
| | EHPAD Résidence de la Baie d'Authie 575, rue du Général de Gaulle 80120 FORT MAHON PLAGÉ | 03 22 2378 78 accueil.fortmahon@groupecolisee.com |

| | | |
|--------------------|--------------------------------------------------------------------------------------------|--------------------------------------------------------|
| SOMME OUEST | EHPAD Picquigny 16, rue de l'Abreuvoir 80310 PICQUIGNY | 03 22 51 40 40 maison-retraite.picquigny@wanadoo.fr |
| | EHPAD Epissos Poix-De-Picardie 3, rue du Capitaine Fay 80290 POIX DE PICARDIE | 03 22 90 05 69 ehpad.poix@epissos.fr |
| | EHPAD CHIBS Rue Rue du 8 mai 1945 80120 RUE | 03 22 25 20 00 direction@chibs.fr |

→ Les **Unités Hébergement Renforcées (UHR)**

| Zone de proximité | NOM et ADRESSE | TÉL. / MAIL |
|--------------------------|-----------------------------------------------------------------------------------------|------------------------------------------------------|
| SOMME EST | Centre Hospitalier Corbie 33, rue Gambetta 80800 CORBIE | 03 22 96 40 00 secretariat-direction@ch-corbie.fr |
| SOMME OUEST | CHI de la Baie de Somme EHPAD de Rue Rue du 8 mai 1945 80120 RUE | 03 22 25 20 00 direction@chibs.fr |

→ Les **Unités Cognito-Comportementales (UCC)**

| Zone de proximité | NOM et ADRESSE | TÉL. / MAIL |
|--------------------------|-----------------------------------------------------------------------|--------------------|
| SOMME EST | CHU Amiens-Picardie Site Sud 80054 AMIENS CEDEX 1 | 03 22 08 80 00 |

→ Les **plateformes d'accompagnement et de répit**

| Zone de proximité | NOM et ADRESSE | TÉL. / MAIL |
|--------------------------|---------------------------------------------------------------------------------|-----------------------------------------------------------------|
| SOMME EST | Plateforme de répit de ALIIS 1 ter, rue de la Pêcherie 80700 ROYE | 03 22 78 70 58 07 60 34 25 68 coordination.aliis@chimr.fr |
| SOMME OUEST | Plateforme de répit 3, rue du Capitaine Fay 80290 POIX DE PICARDIE | 03 22 89 82 49 06 38 35 07 28 sudouestactif@epissos.fr |

Coordonnées France Alzheimer, CMRR, CNRMAJ

FRANCE ALZHEIMER

France Alzheimer Aisne

35, boulevard Jeanne d'Arc
02200 SOISSONS
Mail : aisnealzheimer@gmail.com
Tél. : 03 23 73 17 79 / 06 30 56 25 13

France Alzheimer Nord

Les Triades
Rue Becquerel
Z.I. Douai Dorignies
59500 DOUAI
Mail : francealzheimer nord@gmail.com
Tél. : 03 27 80 65 08

France Alzheimer Oise

35, rue du Général Leclerc
60000 BEAUVAIS
Mail : alzheimer.oise@wanadoo.fr
Tél. : 03 44 48 63 98

France Alzheimer Pas de Calais

Espace 2000
Rue Basly
62530 HERSIN-COUPIGNY
Mail : francealzheimer62@outlook.fr
Tél. : 07 77 84 63 11

France Alzheimer Somme

9, rue de la 2^{ème} Division Blindée
80000 AMIENS
Mail : sommealzheimer@orange.fr
Tél. : 03 22 09 38 46

CMRR : Centre Mémoire de Ressources et de Recherche

CMRR Lille-Bailleul Nord Pas de Calais

CHU de LILLE
Hôpital Roger Salengro
Rue du Professeur Laine
59037 LILLE
Mail : centrememoire@chru-lille.fr
Tél. : 03 20 44 60 21

CMRR Picardie

CHU d'Amiens
Hôpital Sud - Service de neurologie
1, rond-point du Pr Christian Cabrol
80054 AMIENS CEDEX 1
Tél. : 03 22 66 82 40

CNRMAJ : Centre national de référence pour les malades jeunes

CMRR Lille-Bailleul

CHU de Lille
Hôpital Roger Salengro
Rue du Professeur Laine
59037 LILLE
Mail : centrememoire@chru-lille.fr
Tél. : 03 20 44 60 21

Pour aller plus loin :

www.pour-les-personnes-agees.gouv.fr

<https://www.hauts-de-france.ars.sante.fr/>

Guide réalisé par **Méotis**
avec le soutien financier
de l'**ARS Hauts-de-France**

Mise à jour avril 2021