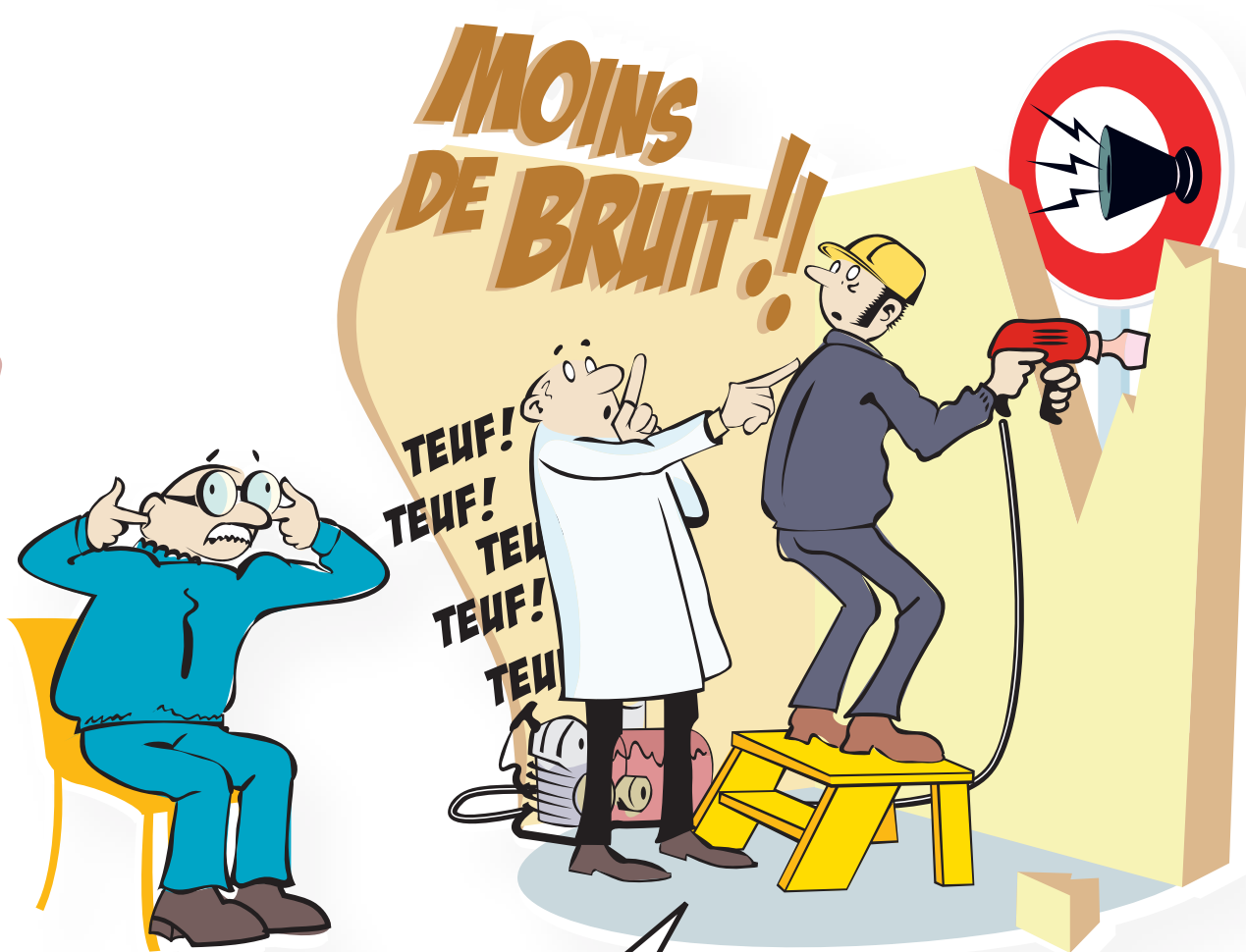
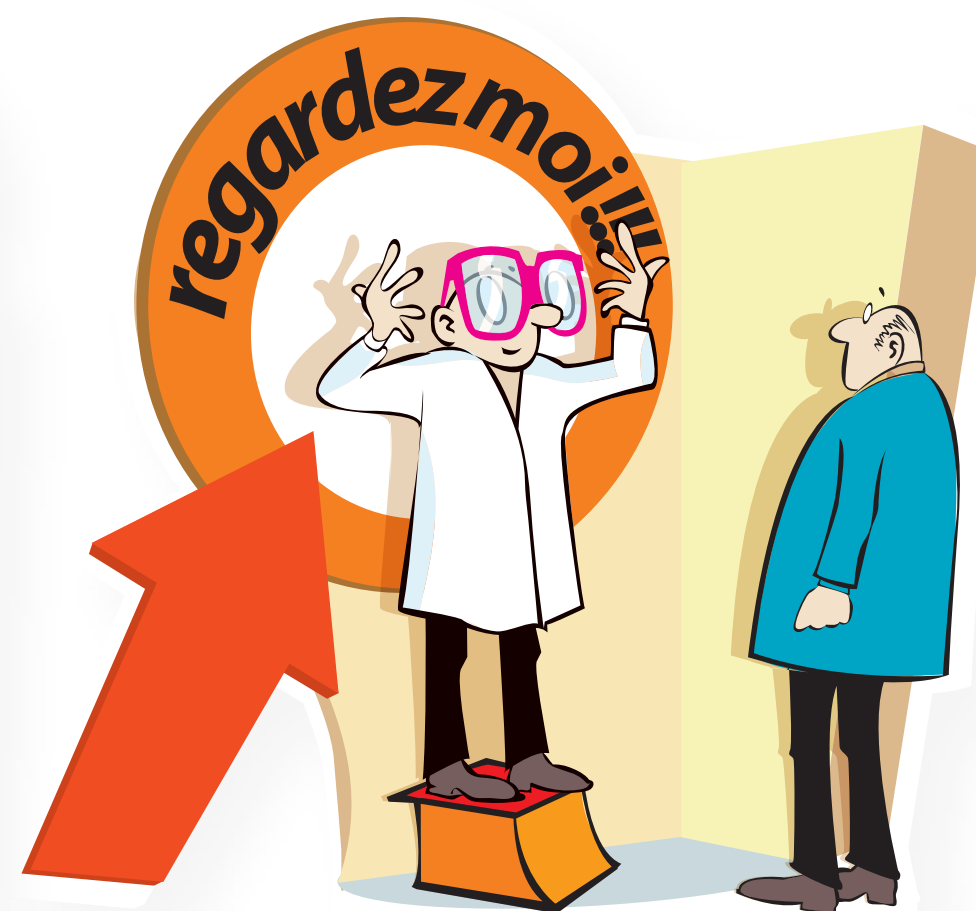


# BIEN COMMUNIQUER AVEC LE MALADE ALZHEIMER

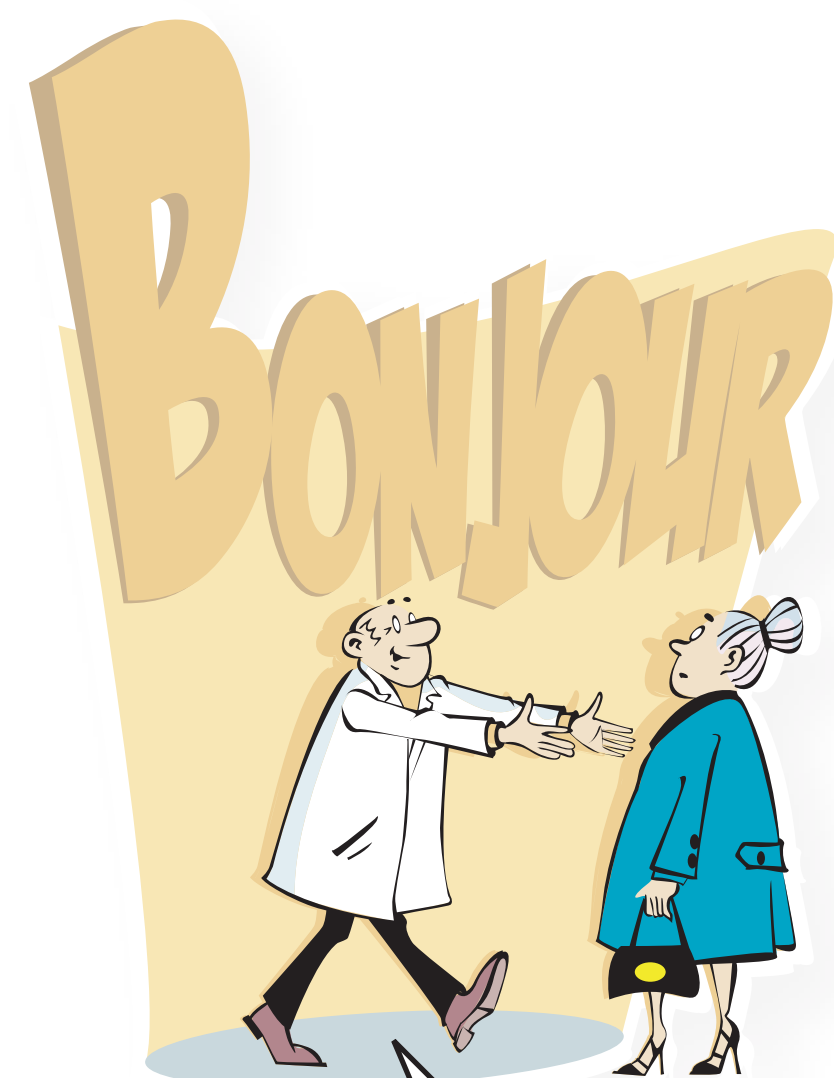
## FAVORISER LA COMMUNICATION



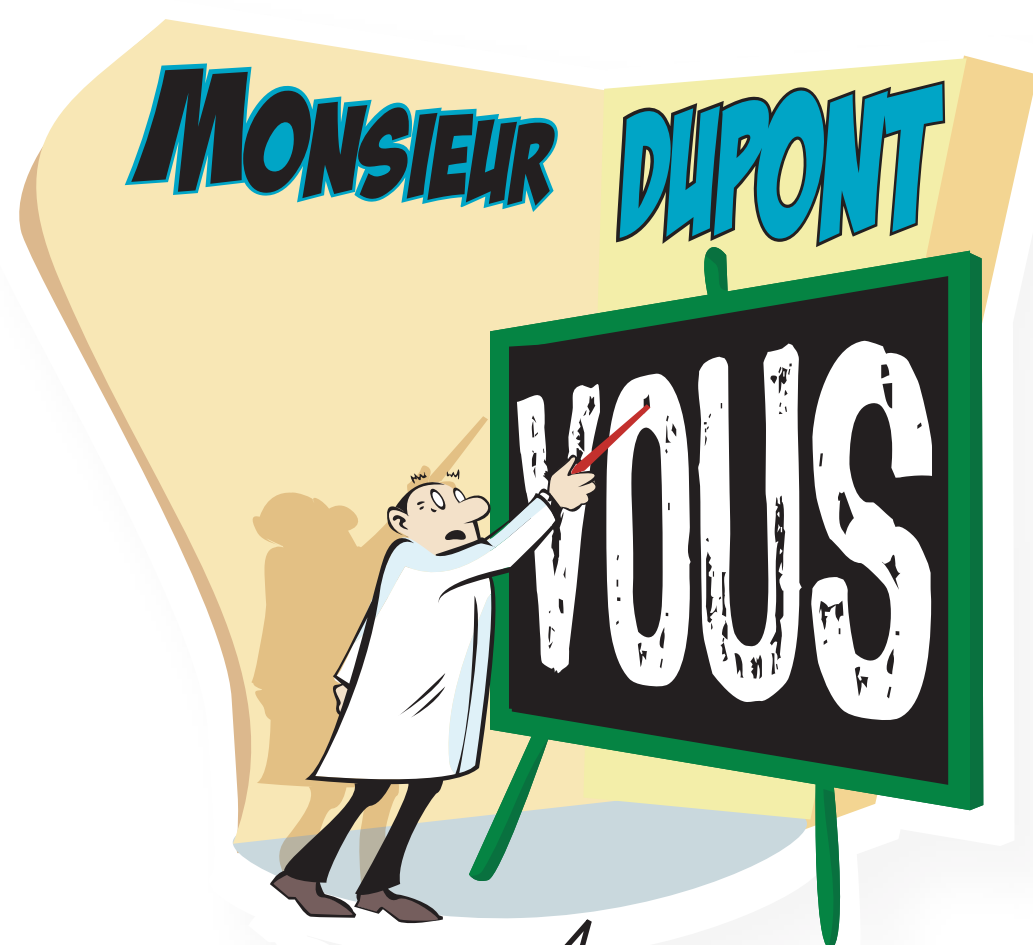
Tenter de réduire les bruits environnants...



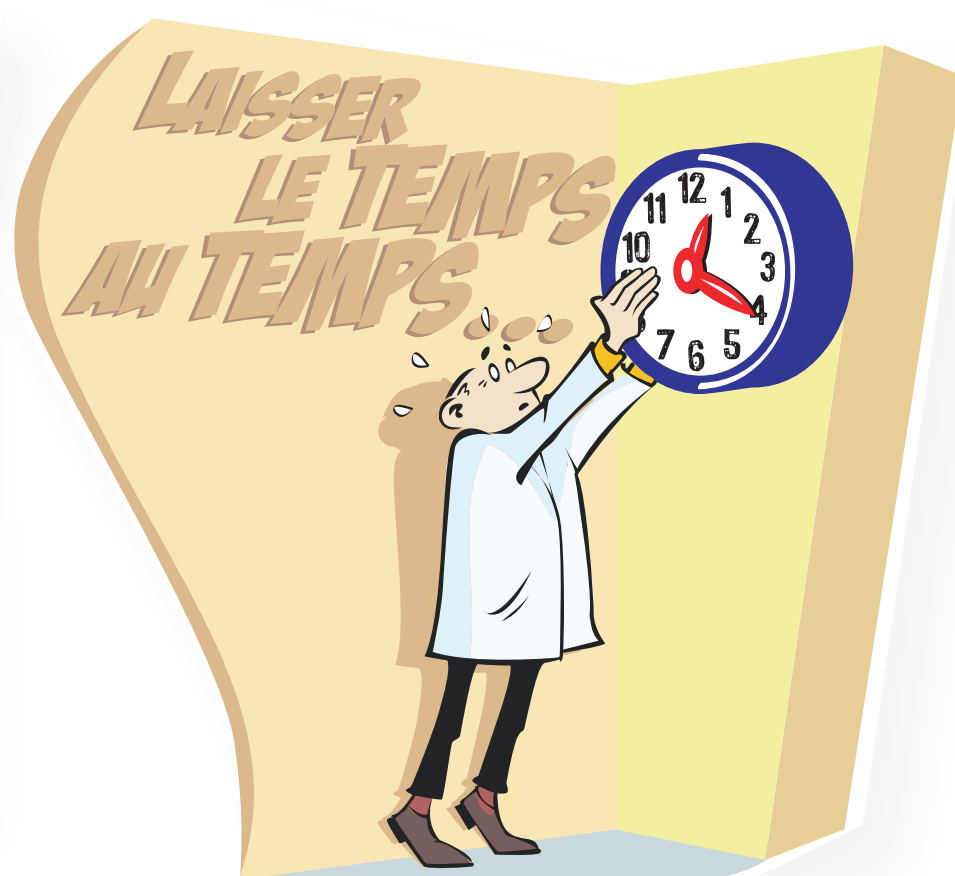
Etablir un contact visuel,  
(se mettre face au patient, à sa hauteur)  
Attirer son attention avant de parler !



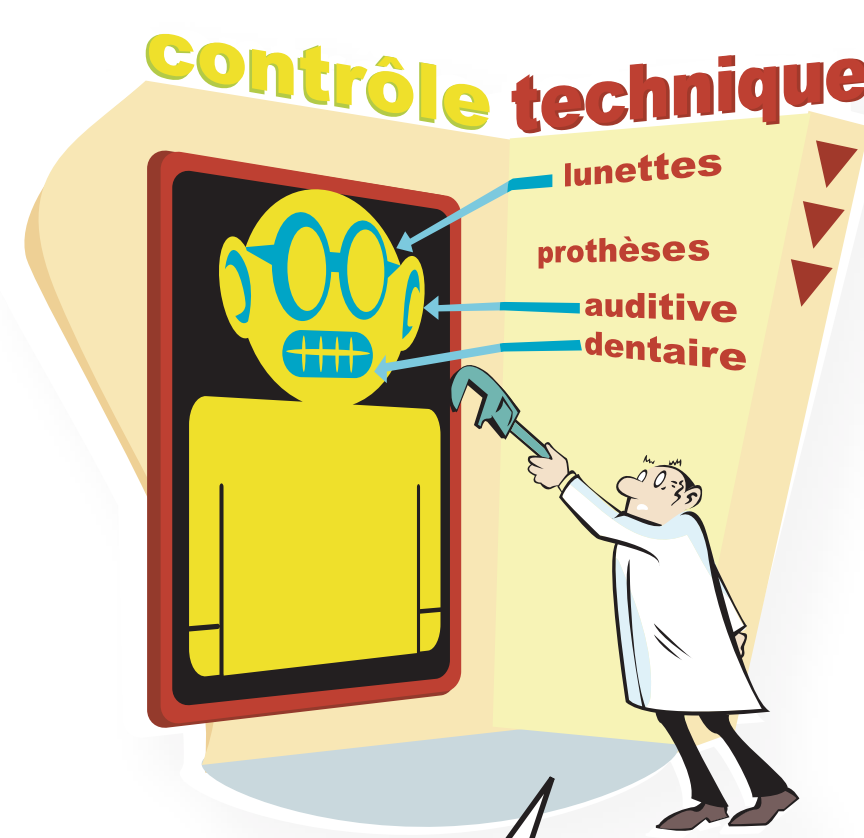
Dire bonjour, se présenter,  
avoir une attitude bienveillante.



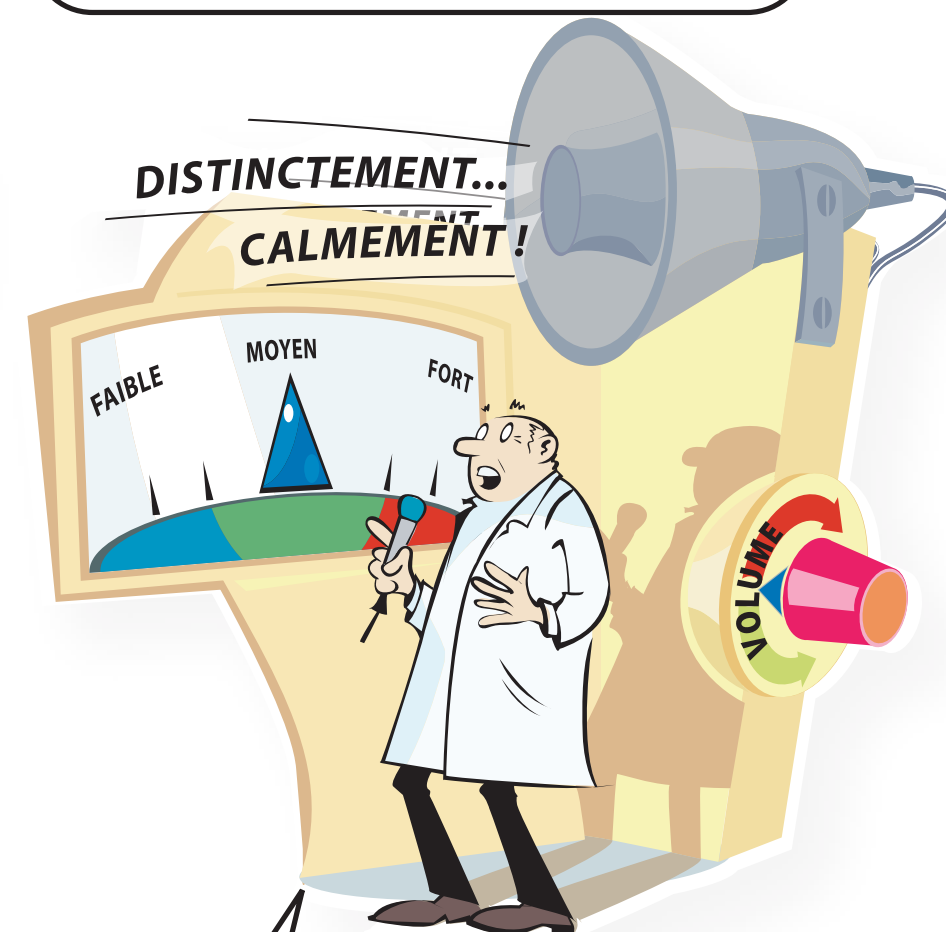
S'adresser au patient en le vouvoyant.



Prendre son temps !

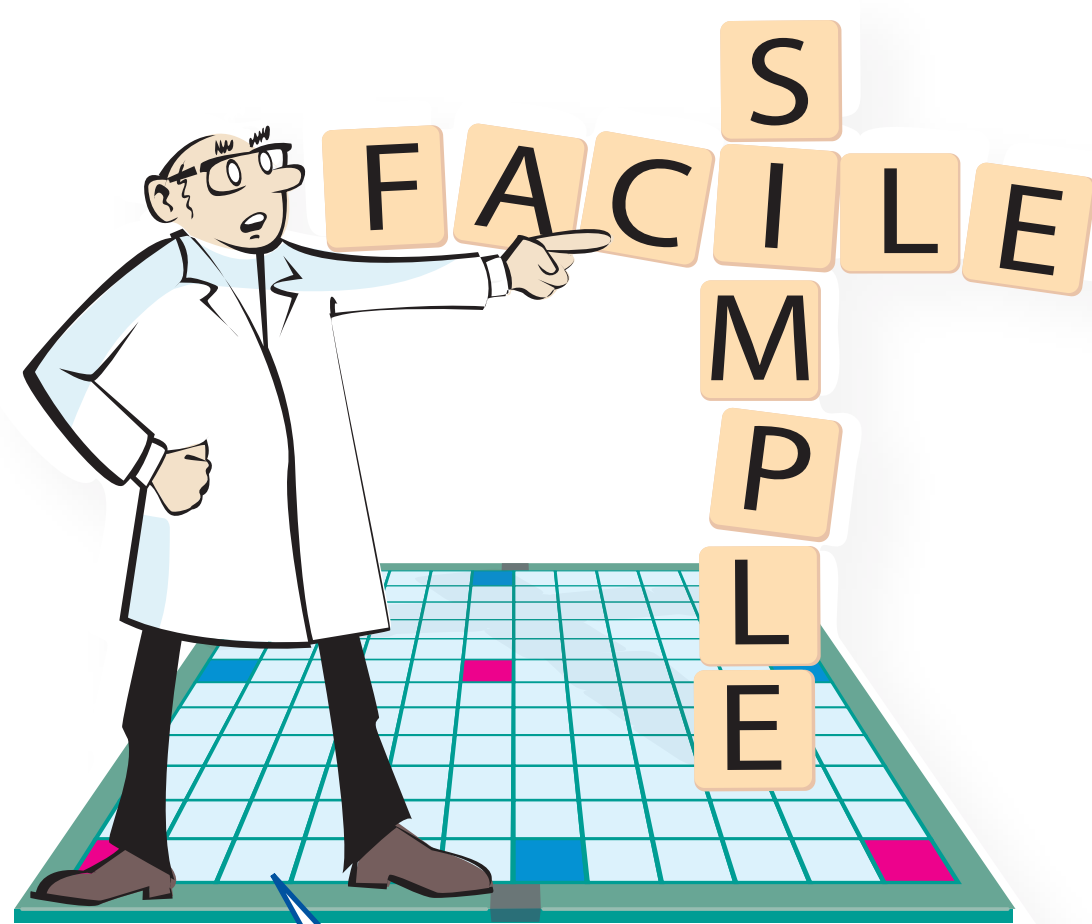


S'assurer du port des lunettes, des prothèses auditives et dentaires de son interlocuteur ainsi que de leur bon fonctionnement.



Parler distinctement, garder un ton calme et rassurant, ne pas hausser la voix.

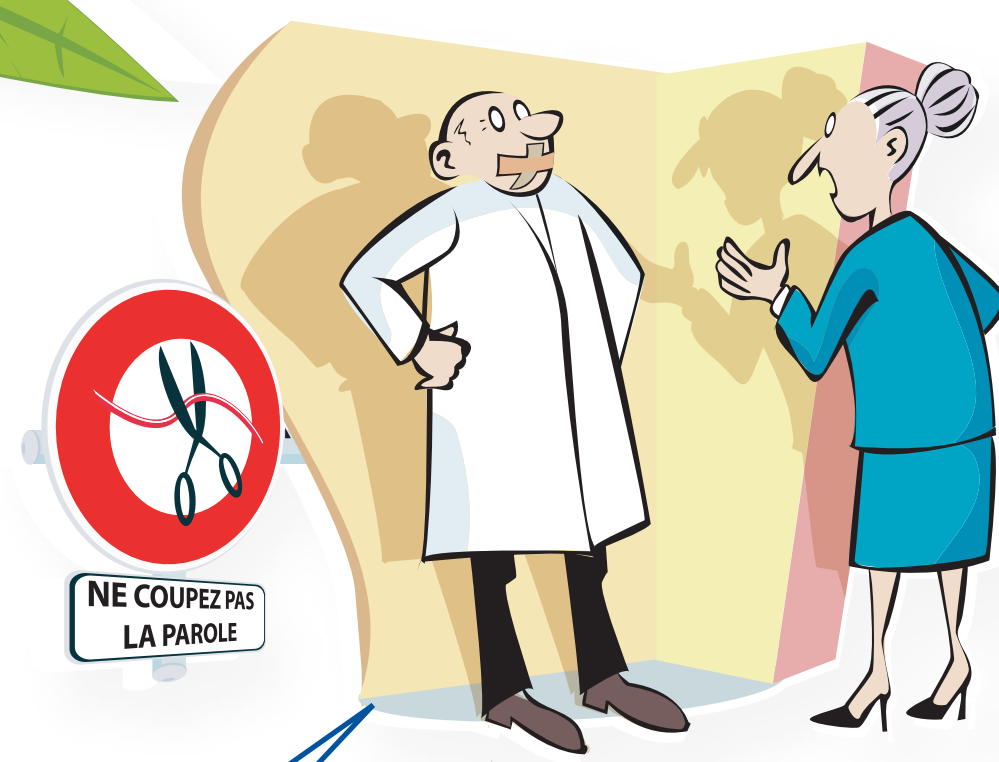
## QUELQUES REGLES SIMPLES



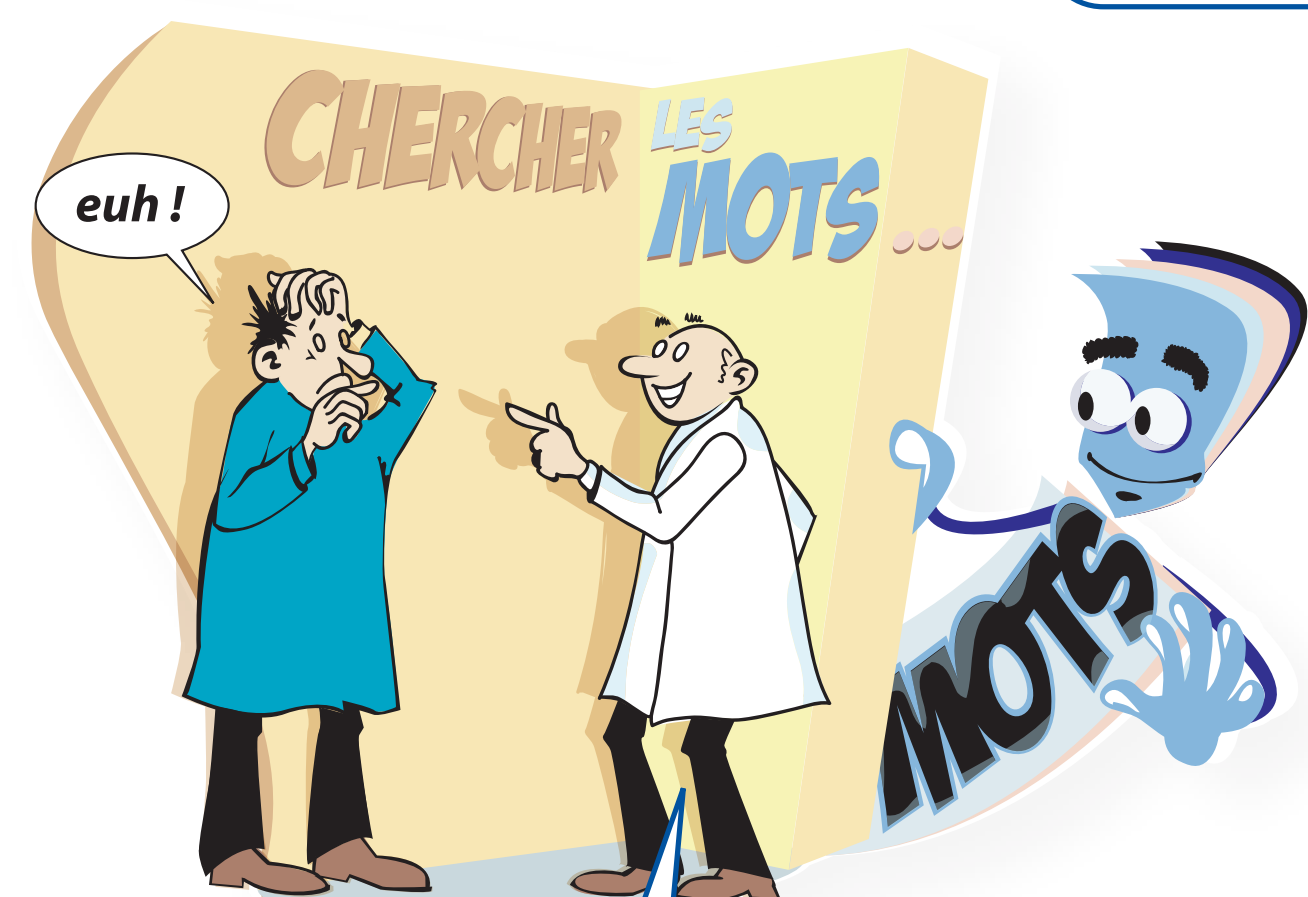
Utiliser des mots simples, des phrases courtes, un seul message par phrase.  
Ne pas infantiliser, reformuler si nécessaire.



Simplifier les phrases,  
dire : voulez-vous un jus de pomme ?  
ne pas dire : quel jus de fruit voulez-vous ?



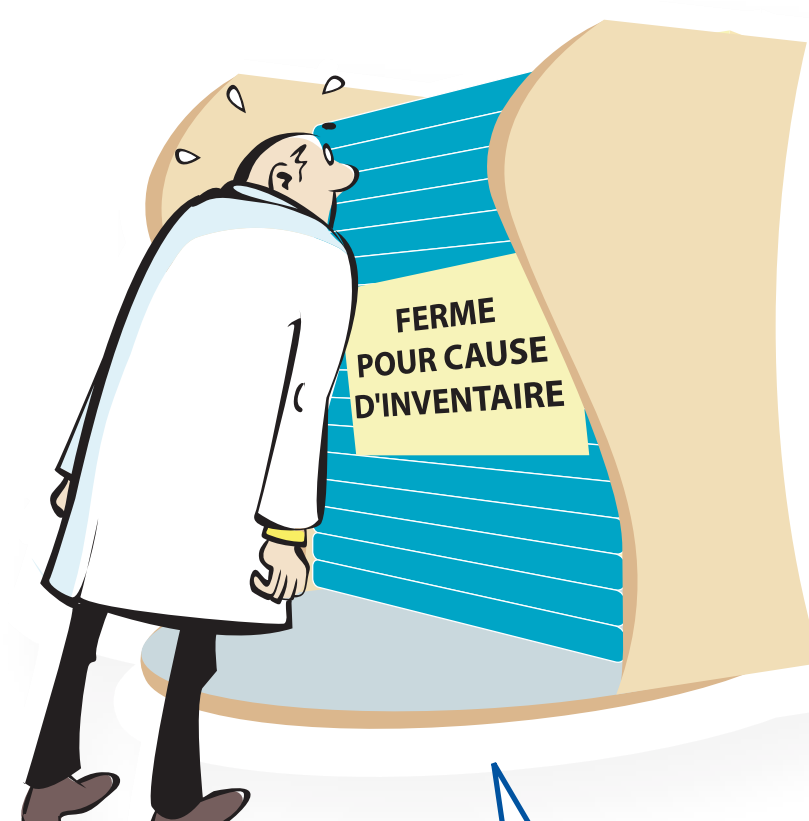
Eviter d'interrompre le patient quand il essaie de répondre.



Aider le patient s'il ne trouve pas ses mots.



Utiliser les gestes comme moyen de communication.



Accepter qu'il y ait des jours "avec" et des jours "sans".

ars  
Agence Régionale de Santé  
Nord - Pas-de-Calais



Centre Hospitalier Régional  
Universitaire de Lille