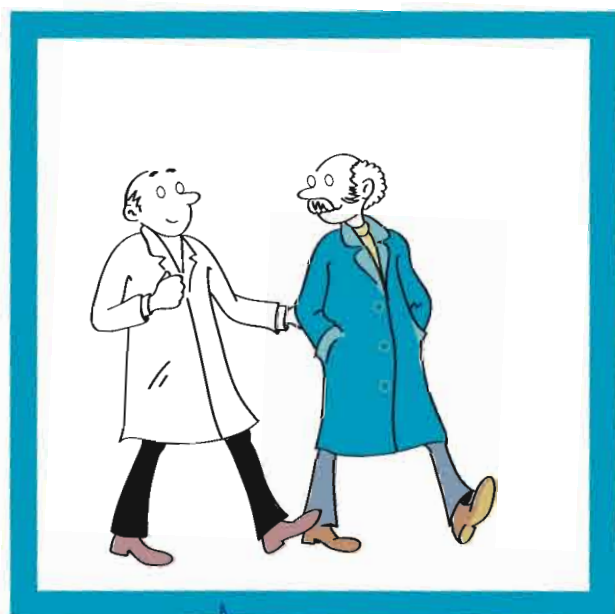


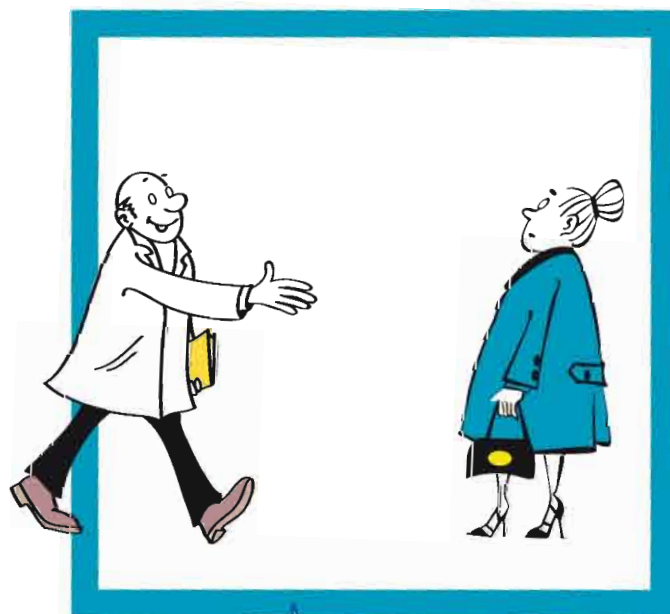
BIEN COMMUNIQUER
AVEC LE MALADE ALZHEIMER



Au revoir...

Réalisation : Délégation à la Communication CHRU de Lille,
maquette & illustrations François Danel - Réédition Juin 2015

BIEN COMMUNIQUER
AVEC LE MALADE ALZHEIMER



Bonjour...

Dr. D.Huvent - Dr. J.Roche
Hôpital Gériatrique Les Bateliers



Remerciements aux participants du groupe de travail “Démences”

- Claude Baillargeat (Psychomotricienne)
- Maryse Defief (Infirmière)
- Roselyne Demeulemeezter (Aide-soignante)
- Annick Dufrenoy (Infirmière)
- Brigitte Grateau (Cadre supérieur de santé)
- Myriam Leclercq (Orthophoniste)
- Régine Lefever (Cadre de santé)
- Sylvie Schoenenburg (Psychologue)
- Jeanne Vantourout (Aide-soignante)
- Marie Wartel (Infirmière)

Centre Mémoire “**Les Bateliers**”

CHRU de Lille

23 Rue des Bateliers

59037 Lille

tél : 03 20 44 46 02



La maladie d'Alzheimer est une maladie neurologique fréquente. En France, 400 nouvelles personnes sont touchées chaque jour par cette maladie. Elle peut évoluer sur plus de 10 ans. Il ne s'agit pas du vieillissement normal du cerveau.

Des traitements spécifiques existent qui peuvent ralentir son évolution.

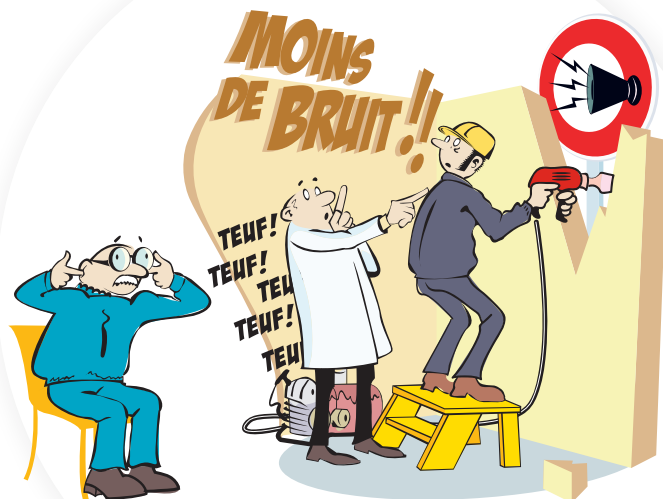
La mémoire est atteinte précocement. Des événements récents sont alors oubliés. Petit à petit des souvenirs plus anciens vont aussi s'effacer.

Mais il ne s'agit pas que d'une maladie de la mémoire. **Une atteinte précoce du langage** est fréquente, avec des difficultés à trouver ses mots, à formuler ses idées mais également à comprendre ses interlocuteurs.

Plus tard, le patient pourra avoir du mal :

- ✓ à s'orienter dans le temps et dans l'espace,
- ✓ à reconnaître son environnement ou ses proches,
- ✓ à utiliser correctement des objets du quotidien,
- ✓ à gérer ses comptes ou ses médicaments,
- ✓ à avoir un jugement adapté à chaque situation...

Face à ces difficultés, l'aidant familial ou professionnel va devoir apprendre à **adapter son langage et sa communication** aux capacités du patient. Cette adaptation devra être différente selon le stade de la maladie, mais aussi selon les spécificités de chaque malade.



Tenter de réduire les bruits
environnants

Avec la maladie d'Alzheimer, le malade peut présenter des troubles de la mémoire, du jugement et de la reconnaissance des proches. Il devient alors plus vulnérable.

Comme tout individu, il conserve cependant le droit au respect et le droit au maintien de sa dignité.

Il est donc indispensable de :

- ✓ Le respecter
- ✓ Adopter une attitude positive et bienveillante
- ✓ Dire Bonjour ou Bonsoir
- ✓ Se présenter quand vous lui parlez
- ✓ Le vouvoyer
- ✓ Le considérer comme un adulte et ne pas l'infantiliser



*S'adresser au patient **en le vouvoyant**.*

La maladie d'Alzheimer affecte les cellules nerveuses du cerveau. Elle entraîne une détérioration progressive de la mémoire et de certaines capacités intellectuelles.

Le malade a ainsi des difficultés à maintenir longtemps son attention. Il interagit de façon différente avec son environnement. Il peut être perdu dans le temps et dans l'espace. Il vit alors dans l'instant et a du mal à fixer son attention, à se concentrer et ne peut plus vous écouter.

Il faut alors favoriser les modalités d'échange :

- ✓ Instaurer une ambiance calme
- ✓ Eviter les bruits parasites
- ✓ Etre disponible
- ✓ Attirer son attention
- ✓ Etablir un contact visuel
- ✓ L'écouter sans le contredire tout à fait s'il exprime des propos en dehors de la réalité

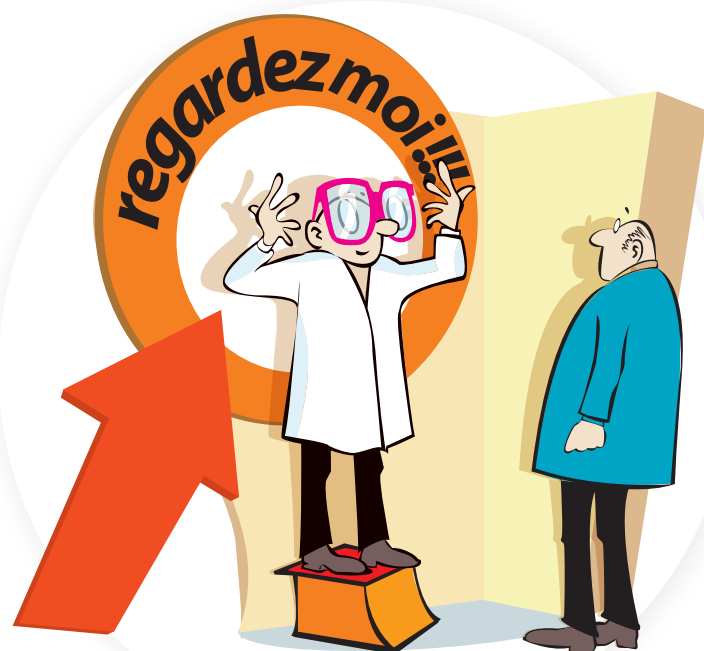


Utiliser les gestes comme moyen de communication.

La maladie d'Alzheimer est à l'origine d'une perte d'initiative. Cette dernière peut être prise à tort pour du désintérêt notamment envers les proches. Le malade cherche cependant à communiquer, à échanger, à recevoir et à donner de l'affection.

Pour améliorer le contact, il faut :

- ✓ Attirer son attention
- ✓ Se placer à son niveau, face à lui
- ✓ Capter son regard
- ✓ L'appeler par son nom ou son prénom
- ✓ Utiliser parfois le contact physique en posant votre main sur son épaule
- ✓ Eviter d'utiliser une voix forte, de faire un geste brusque ou d'avoir un comportement hostile

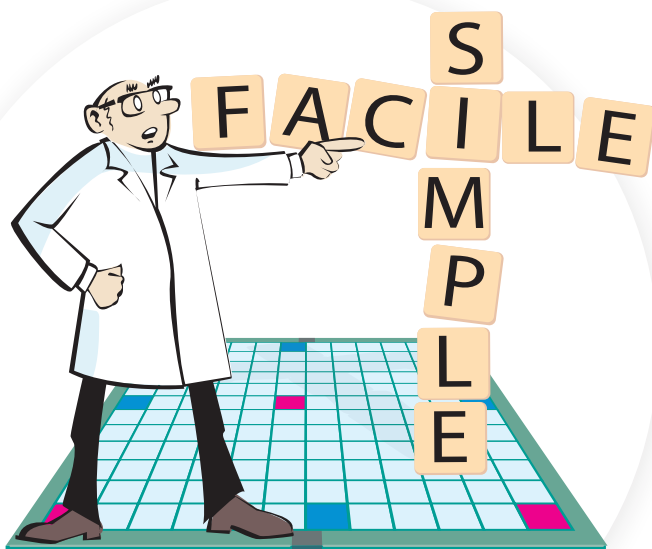


Etablir un contact visuel,
(se mettre face au patient, à sa hauteur)
attirer son attention avant de parler.

Les patients Alzheimer ont spontanément tendance à restreindre leur communication. Cela s'explique par une moindre maîtrise du langage mais aussi par la peur d'être mis en situation d'échec.

Il convient de solliciter le patient :

- ✓ Ne pas le laisser s'isoler
- ✓ S'assurer qu'il porte bien si nécessaire ses lunettes, ses prothèses auditives et/ou dentaires
- ✓ S'assurer de leur bon fonctionnement
- ✓ Laisser le patient s'exprimer même s'il parle plus lentement qu'avant
- ✓ Ne pas l'interrompre
- ✓ L'aider à trouver ses mots si nécessaire
- ✓ Utiliser les gestes pour faciliter sa compréhension



*Utiliser des mots simples, des phrases courtes, **un seul message par phrase.** Ne jamais infantiliser, reformuler si nécessaire.*

Avec l'évolution de la Maladie d'Alzheimer, le langage est moins précis. Le patient utilise un nombre de mots de plus en plus restreint. Vous comprendre devient difficile pour lui. Il peut oublier rapidement vos propos, et va par exemple vous poser plusieurs fois la même question.

Il est nécessaire de simplifier le message :

- ✓ Délivrer une seule consigne à la fois
- ✓ Eviter les mots abstraits
- ✓ Répéter en cas de besoin
- ✓ Reformuler vos propos
- ✓ Lui donner du temps pour répondre